

Fiche technique

Bloc de distribution triple, 3 pôles

Référence: 6108972



Distributeur triple, à 3 pôles, type WINSTA® MIDI.  
1 entrée, 3 sorties avec verrou 250 V, 25 A.



PA

Polyamide

Données de base	
Référence	6108972
Typee	VB3-WIN 3P
Désignation 1	Connecteur multiple
Désignation 2	3pole, 1E-3A, WINSTA
Fabricant	OBO
Dimension	46x30x33
Couleur	noir
Matériau	Polyamide
Unité d'emballage minimale	1
Unité de quantité	pc
Poids	2,51 kg
Unité de poids	kg/100 pc
Empreinte CO2 (GWP) du ber- ceau à la porte	0,1162 kg CO2e / 1 Pièce

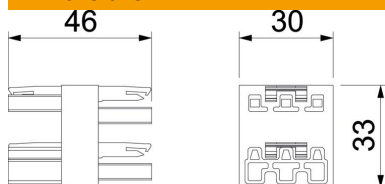
# Fiche technique

## Bloc de distribution triple, 3 pôles

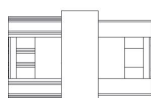
Référence: 6108972



### Dimensions



Longueur	46 mm
Largeur	30 mm
Hauteur	33 mm



### Caractéristiques techniques

Type de raccordement	Raccord à ressort
Type de verrouillage	intégré dans le connecteur
Mesure tension de choc	4
Charge d'incendie	0,12
Variante de montage	Élément de montage/Raccord enfichable
Sans halogène	oui
Matériau du contact	CuSn
Codage mécanique	oui
Tension nominale	250 V
Courant nominal	25 A
Traitement de surface des contacts	autres
Marquage des pôles	L, N, PE
Nombre de pôles	3
Indice de protection	IP20
Direction de branchement	droit
Connectique	WINSTA® MIDI
Degré d'encrassement	3