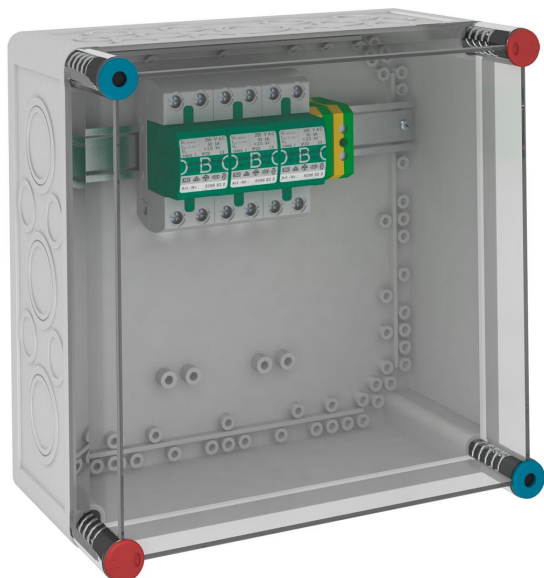


Fiche technique

Coffret VG avec MC 50-B/3

Référence: 5089212



Solution de protection par parafoudre de type 1 selon DIN EN 61643-11.

- Parafoudre MC 50-B/VDE monté dans un coffret isolant IP65, plombable
- Courant pulsé 100 kA (10/350 µs), testé BET
- Conforme aux exigences de la norme VDE-AR-N 4100
- Niveau de protection 2,0 kV
- Éclateurs blindés et sans soufflage d'arc
- Convient pour les réseaux TN-C

Exemple d'application: Installation dans la zone du précompteur conformément à la norme VDE-AR-N 4100.



Données de base

Référence	5089212
Typee	VG 3-B TNC
Désignation 1	Coffret
Désignation 2	avec 3 parafoudres
Fabricant	OBO
Dimension	280V
Unité d'emballage minimale	1
Unité de quantité	pc
Poids	315 kg
Unité de poids	kg/100 pc
Empreinte CO2 (GWP) du berceau à la porte	6,9958 kg CO2e / 1 Pièce

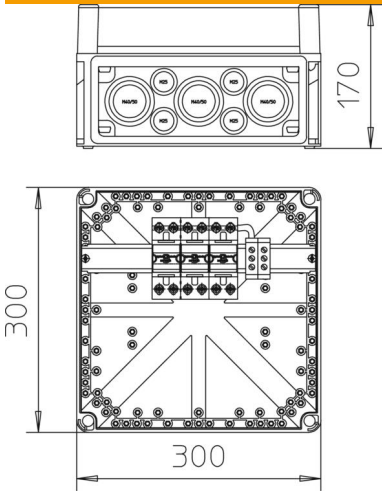
Fiche technique

Coffret VG avec MC 50-B/3

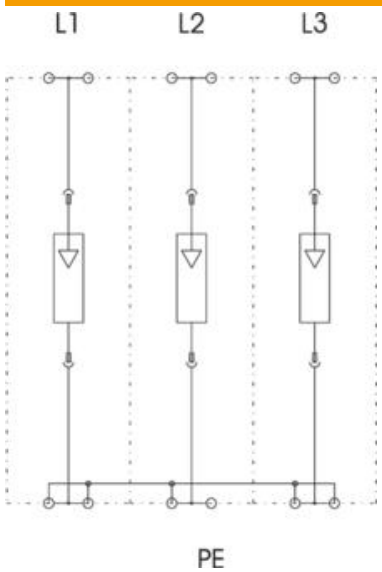
Référence: 5089212



Dimensions



Caractéristiques techniques



Courant de décharge maximal (8/20 µs) [total]	150 kA
Temps de réponse	<100 ns
Coupe-feu	non
Modèle	3 pôles ; 255 V
Modèle	3
Largeur en unités de division (TE, 17,5 mm)	6
Température de service max.	85 °C
Température de service min.	-40 °C
Courant de choc de décharge (10/350 µs)	50 kA
Courant de foudre (10/350) [total]	150 kA
Report d'alarme	non
Capacité de coupure de courant de suite (eff) [N-PE]	25 kA
Capacité de coupure du courant de suite Ieff	12,5
Tension max. permanente CA	255 V
Résistance aux courts-circuits	25 kA
Résistance aux courts-circuits avec la protection maximale contre les surtensions côté réseau	25 kA
Section de conducteur rigide (unifilaire/multifilaire) max.	50 mm²
Section de conducteur rigide (unifilaire/multifilaire) min.	10 mm²
ZPF	0→1
Protection max contre les surintensités côté réseau	500
Calibre de fusible maximum	500 A
Type de montage	prémonté dans le boîtier
Courant de décharge nominal (8/20)	50 kA

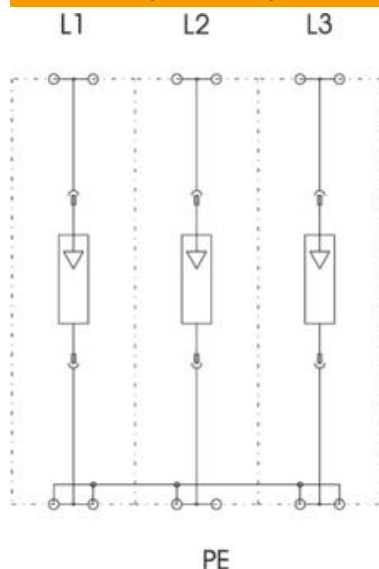
Fiche technique

Coffret VG avec MC 50-B/3

Référence: 5089212



Caractéristiques techniques



Tension nominale CA (50 / 60 Hz) 230 V

Type du réseau TN-C

Type de réseau TN

Type de réseau TN-C

Classe d'essais type 1

Indice de protection

Niveau de protection

Signalisation sur l'appareil

Type selon EN 61643-11

SPD selon CEI 61643-1

Plage de températures
d'utilisation max.

Plage de températures
d'utilisation min.

230 V

TN-C

oui

oui

oui

IP54

≤2,0

aucun

Type 1

classe I

85 °C

-40 °C