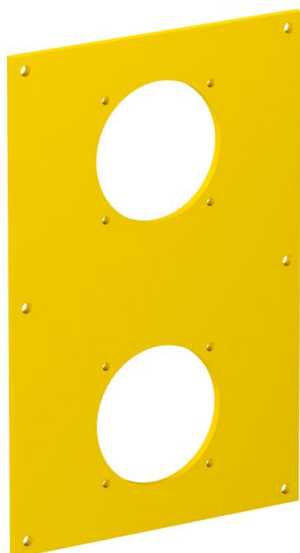


# Fiche technique

Plaque de recouvrement VHF, für 2 x prise de courant  
encastrée type ASD  
Référence: 6109879



Plaque de recouvrement avec deux ouvertures de Ø45 mm pour le montage de deux prises de courant encastrées (type ASD-...) avec bande de fixation de 38 mm, incluant 8 vis pour la fixation de l'appareillage.



**PVC** Chlorure de polyvinyle

## Données de base

Référence	6109879
Typee	VHF-P8
Désignation 1	Plaque support appareillages
Désignation 2	pour 2 prises, 38x38
Fabricant	OBO
Dimension	160x105x3mm
Couleur	jaune cadmium; RAL 1021
Matériau	Chlorure de polyvinyle
Unité d'emballage minimale	1
Unité de quantité	pc
Poids	5,9 kg
Unité de poids	kg/100 pc
Empreinte CO2 (GWP) du berceau à la porte	0,2315 kg CO2e / 1 Pièce

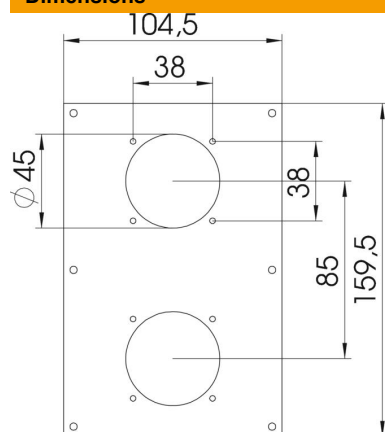
# Fiche technique

Plaque de recouvrement VHF, für 2 x prise de courant  
encastrée type ASD

Référence: 6109879



## Dimensions



Largeur	104,5 mm
Hauteur	159,5 mm

## Caractéristiques techniques

Nombre d'unités	2
Forme ouverture	rond
Type de fixation	peut être vissé
Couvercle plein	non
Sans halogène	non
Technique d'installation	autres
Indice de protection	IP44