

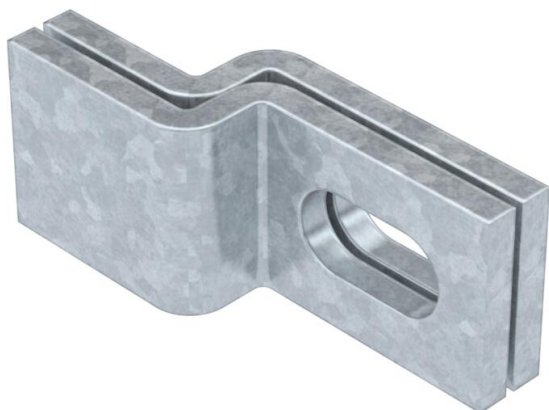
# Fiche technique

## Support mural FT

Référence: 6019617



Support mural pour la fixation des échelles verticales légères type SLL sur des murs en béton et dans la maçonnerie.



St

acier

FT

galvanisé à chaud par trempage

### Données sources

Référence	6019617
Type	WB 30 75 FT
Désignation 1	Etrier mural
Désignation 2	p. fixat. d'échelle verticale
Fabricant	OBO
Coloris	zinc
Matériau	acier
Surface	galvanisé à chaud par trempage
Norme de surface	DIN EN ISO 1461
Unité d'emballage minimale	10
Unité de mesure	Pièces
Poids	18,1 kg
Unité de poids	kg/100 paires
Empreinte CO2 (GWP) du berceau à la porte	0,4222 kg CO2e / 1 Pièce

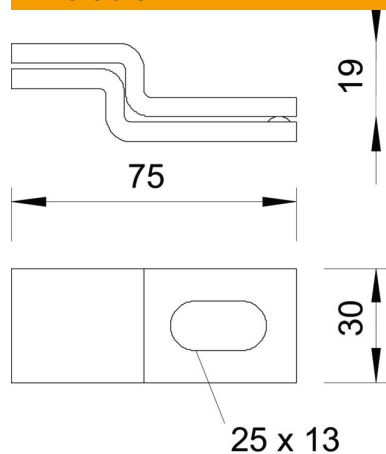
# Fiche technique

## Support mural FT

Référence: 6019617



### Dimensions



Longueur	75 mm
Largeur	30 mm
Hauteur	19 mm