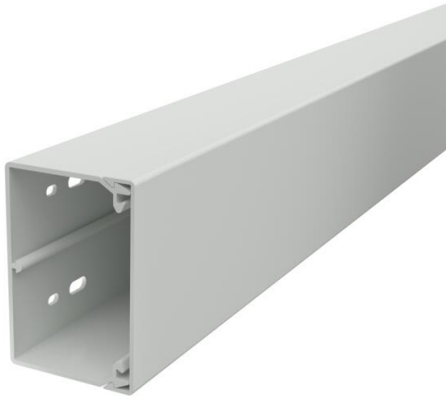


# Fiche technique

Goulotte, type WDKH 60090

Référence: 6175469



Couvercle et socle de la goulotte métallique, avec fond perforé en plastique sans halogène et avec 4 barrettes de couvercle.  
Lors de l'installation, il faut veiller à n'utiliser que des accessoires et du matériel de fixation sans halogène.



Polycarbonate/Acrylonitril-butadiène-styrène

Données de base	
Référence	6175469
Typee	WDKH-60090LGR
Désignation 1	Goulotte de distribution
Désignation 2	sans halogène
Fabricant	OBO
Dimension	60x90x2000
Couleur	gris clair; RAL 7035
Matériau	Polycarbonate/Acrylonitril-butadiène-styrène
Unité d'emballage minimale	24
Unité de quantité	Mètre
Poids	81,5 kg
Unité de poids	kg/100 m
Empreinte CO2 (GWP) du berceau à la porte	4,7356 kg CO2e / 1 Mètre

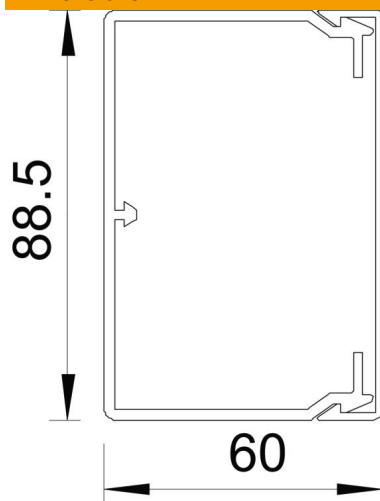
# Fiche technique

Goulotte, type WDKH 60090

Référence: 6175469



## Dimensions



Longueur	2 000 mm
Largeur	90 mm
Hauteur	60 mm

## Caractéristiques techniques

Nombre de séparateurs fixes	0
Nombre de câbles NYM 3 x 1,5 mm² Ø 10,5 mm (sans boîte)	19
Nombre de séparateurs enfichables	0
Modèle couvercle goulottes de distribution	desserrer
Type de fixation	Perforation au fond
Perforation au fond	métallique, avec fond perforé
Maintien en fonction	non
Sans halogène	oui
Étrier de retenue de câble	oui
Raccord de conduit	non
Livraison en rouleau	non
Section utile	4360 mm²
Indice de protection	IP30
Film de protection	non
Indice de protection code IK	IK07
Plage de températures d'utilisation max.	90 °C
Plage de températures d'utilisation min.	-5 °C