

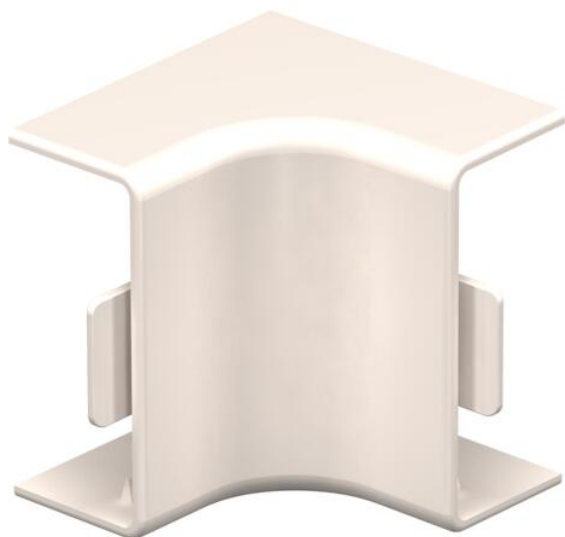
# Fiche technique

Angle intérieur, pour moulure de type WDKH 15040

Référence: 6160034



Angle intérieur pour un changement de direction des goulottes WDK.  
Les pièces de forme se positionnent par recouvrement.



**PVC** Chlorure de polyvinyle

## Données de base

Référence	6160034
Typee	WDK HI15040CW
Désignation 1	Angle intérieur
Fabricant	OBO
Dimension	15x40mm
Couleur	blanc crème ; RAL 9001
Matériau	Chlorure de polyvinyle
Unité d'emballage minimale	4
Unité de quantité	pc
Poids	1,064 kg
Unité de poids	kg/100 pc
Empreinte CO2 (GWP) du berceau à la porte	0,039 kg CO2e / 1 Pièce

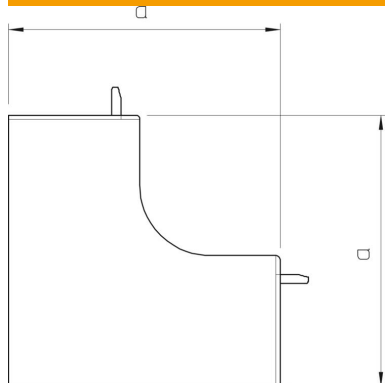
# Fiche technique

Angle intérieur, pour moulure de type WDKH 15040

Référence: 6160034



## Dimensions



Longueur	42 mm
Largeur	40 mm
Hauteur	15 mm
Cote a	42 mm

## Caractéristiques techniques

Modèle	Pièce en forme
Type de fixation	encliquetable
Maintien en fonction	non
Sans halogène	non
Indice de protection	IP30
Film de protection	non
Indice de protection code IK	IK04
Plage de températures d'utilisation max.	60 °C
Plage de températures d'utilisation min.	-5 °C
Zone d'angle max.	90 mm
Zone d'angle min.	90 mm