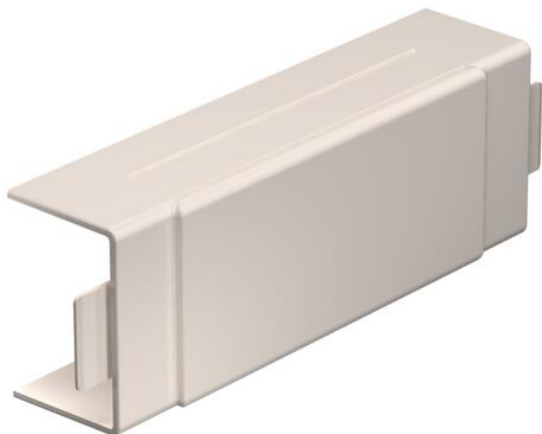


Fiche technique

Té et croix, pour goulotte de type WDK 40060

Référence: 6162002



Pièces en Té et en croix pour changer la direction des goulottes WDK. La pièce de forme est pré-perforée sur le côté pour relier différentes sections de goulotte. Les pièces de forme se positionnent par recouvrement.

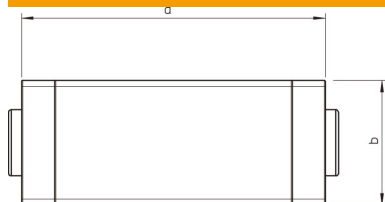


PVC Chlorure de polyvinyle

Données de base

| | |
|---|--------------------------|
| Référence | 6162002 |
| Typee | WDK HK40060CW |
| Désignation 1 | Té de dérivation |
| Fabricant | OBO |
| Dimension | 40x60mm |
| Couleur | blanc crème ; RAL 9001 |
| Matériau | Chlorure de polyvinyle |
| Unité d'emballage minimale | 2 |
| Unité de quantité | pc |
| Poids | 9,801 kg |
| Unité de poids | kg/100 pc |
| Empreinte CO2 (GWP) du berceau à la porte | 0,1995 kg CO2e / 1 Pièce |

Dimensions



| | |
|-------------|--------|
| Longueur | 190 mm |
| Largeur | 65 mm |
| Hauteur | 40 mm |
| Cote a | 190 mm |
| Cote b | 63 mm |
| Dimension H | 60 mm |

Fiche technique

Té et croix, pour goulotte de type WDK 40060

Référence: 6162002



Caractéristiques techniques

| | |
|--|----------------|
| Modèle | Pièce en forme |
| Type de fixation | encliquetable |
| Maintien en fonction | non |
| pour dimension de goulotte | 40x60 |
| Profondeur de la goulotte | 40 mm |
| Indice de protection | IP30 |
| Indice de protection code IK | IK04 |
| Plage de températures d'utilisation max. | 60 °C |
| Plage de températures d'utilisation min. | -5 °C |