

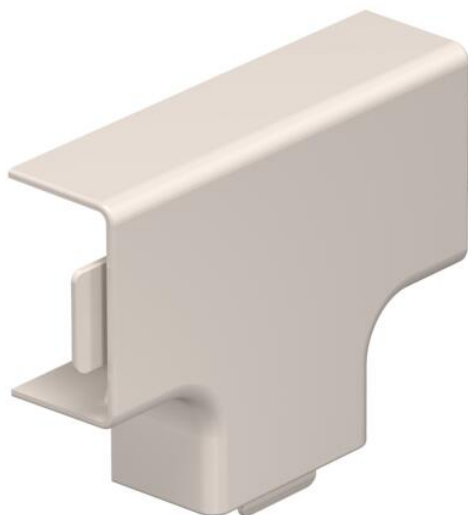
Fiche technique

Té, pour moulure de type WDK 15030

Référence: 6161928



Té de dérivation pour les moulures WDK.
Les pièces de forme se positionnent par recouvrement.



PVC Chlorure de polyvinyle

Données de base

Référence	6161928
Typee	WDK HT15030CW
Désignation 1	Té de dérivation
Fabricant	OBO
Dimension	15x30mm
Couleur	blanc crème ; RAL 9001
Matériau	Chlorure de polyvinyle
Unité d'emballage minimale	4
Unité de quantité	pc
Poids	1,119 kg
Unité de poids	kg/100 pc
Empreinte CO2 (GWP) du berceau à la porte	0,0538 kg CO2e / 1 Pièce

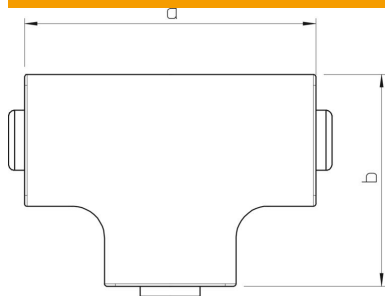
Fiche technique

Té, pour moulure de type WDK 15030

Référence: 6161928



Dimensions



Longueur	73 mm
Largeur	30 mm
Hauteur	18,5 mm
Cote a	73 mm
Cote b	53 mm
Dimension H	30 mm

Caractéristiques techniques

Modèle	Pièce en forme
Type de fixation	encliquetable
Maintien en fonction	non
pour dimension de goulotte	15 x 30
Sans halogène	non
Profondeur de la goulotte	15 mm
Indice de protection	IP30
Film de protection	non
Indice de protection code IK	IK04
Plage de températures d'utilisation max.	60 °C
Plage de températures d'utilisation min.	-5 °C