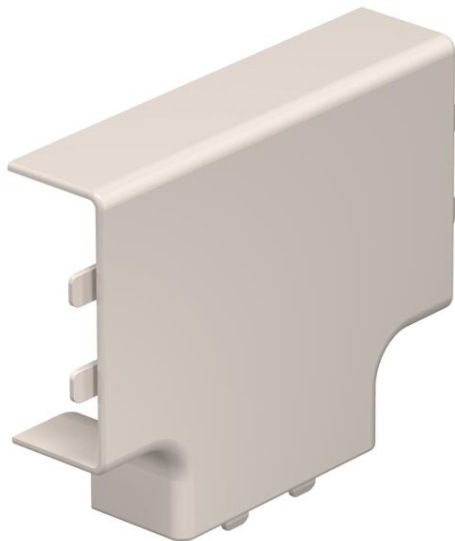


Fiche technique

Té, pour moulure de type WDK 20050

Référence: 6152384



Té de dérivation pour les moulures WDK.
Les pièces de forme se positionnent par recouvrement.



PVC Chlorure de polyvinyle

Données de base		
Référence	6152384	
Typee	WDK HT20050CW	
Désignation 1	Té de dérivation	
Fabricant	OBO	
Dimension	20x50mm	
Couleur	blanc crème ; RAL 9001	
Matériau	Chlorure de polyvinyle	
Unité d'emballage minimale	4	
Unité de quantité	pc	
Poids	2,146 kg	
Unité de poids	kg/100 pc	
Empreinte CO2 (GWP) du berceau à la porte	0,0675 kg CO2e / 1 Pièce	

Fiche technique

Té, pour moulure de type WDK 20050

Référence: 6152384



Dimensions



Longueur	93 mm
Largeur	50 mm
Hauteur	20 mm
Cote a	93 mm
Cote b	73 mm
Dimension H	50 mm

Caractéristiques techniques

Modèle	Pièce en forme
Type de fixation	encliquetable
Maintien en fonction	non
pour dimension de goulotte	20 x 50
Sans halogène	non
Profondeur de la goulotte	20 mm
Indice de protection	IP30
Film de protection	non
Indice de protection code IK	IK04
Plage de températures d'utilisation max.	60 °C
Plage de températures d'utilisation min.	-5 °C