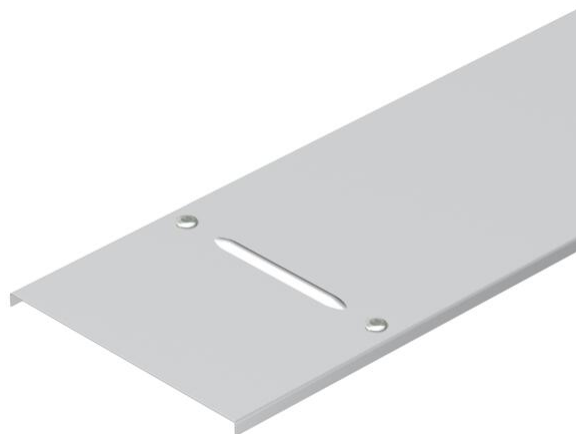


Fiche technique

Couvercle avec verrou tournant WDRL 1116 30 A4

Référence: 6227363



Couvercle pour chemins et échelles à câbles longue portée d'une hauteur latérale de 110 ou 160 mm.
Moulure transversale d'une largeur minimale de 500 mm. En cas de montage ultérieur d'un dispositif de fermeture par verrou tournant, il convient de respecter les cotes suivantes concernant l'emplacement des perforations.



A4 Acier inoxydable 1.4571

2B nu, traité

Données de base

| | |
|---|--------------------------------|
| Référence | 6227363 |
| Type | WDRL 1116 30 A4 |
| Désignation 1 | Couvercle avec verrou tournant |
| Désignation 2 | p. syst. longue portée 110-160 |
| Fabricant | OBO |
| Dimension | 300x3000 |
| Couleur | acier inoxydable |
| Matériau | Acier inoxydable 1.4571 |
| Surface | nu, traité |
| Norme de surface | |
| Unité d'emballage minimale | 6 |
| Unité de quantité | Mètre |
| Poids | 265,334 kg |
| Unité de poids | kg/100 m |
| Empreinte CO2 (GWP) du berceau à la porte | 14,6386 kg CO2e / 1 Mètre |

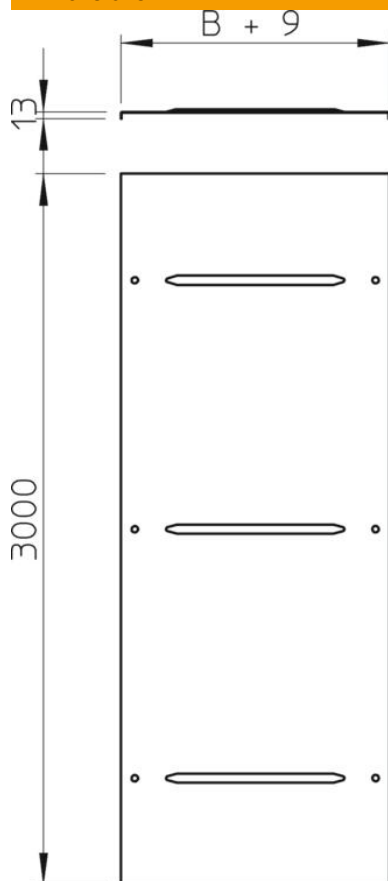
Fiche technique

Couvercle avec verrou tournant WDRL 1116 30 A4

Référence: 6227363



Dimensions



| | |
|-------------------|----------|
| Longueur | 3 000 mm |
| Largeur | 300 mm |
| Hauteur | 13 mm |
| Épaisseur de tôle | 1,5 mm |
| Cote B | 300 mm |
| Dimension H | 15 mm |
| Cote L | 3 000 mm |

Caractéristiques techniques

| | |
|---|-----------------|
| Nombre de verrous tournants | 6 St. |
| Type de fixation | Verrou tournant |
| Maintien en fonction | non |
| Convient pour un chemin de câbles en treillis | non |
| Convient pour une échelle à câbles | oui |
| Convient pour chemin de câbles | oui |
| Acier inoxydable, teint | non |