

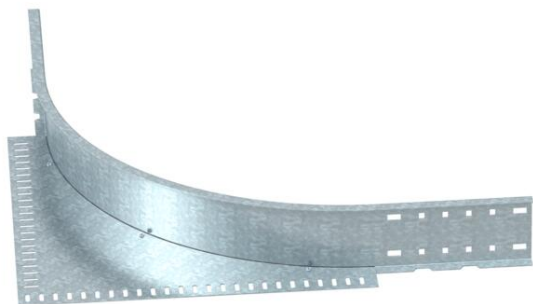
Fiche technique

Pièce d'angle 110 FS

Référence: 6098475



Raccord d'angle à monter pour chemins de câbles et échelles à câbles longue portée d'une hauteur latérale de 110 mm.



St

Acier

FS

galvanisé par bande

Données de base

Référence	6098475
Typee	WEAS 110 FS
Désignation 1	Coude de construction
Fabricant	OBO
Dimension	110
Couleur	zinc
Matériau	Acier
Surface	galvanisé par bande
Norme de surface	DIN EN 10346
Unité d'emballage minimale	1
Unité de quantité	pc
Poids	485,5 kg
Unité de poids	kg/100 pc
Empreinte CO2 (GWP) du berceau à la porte	14,6471 kg CO2e / 1 Pièce

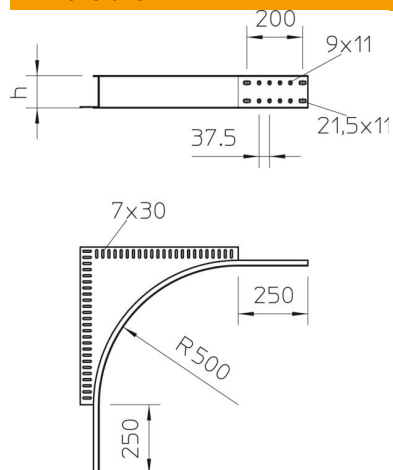
Fiche technique

Pièce d'angle 110 FS

Référence: 6098475



Dimensions



Hauteur	110 mm
Dimension h	110 mm

Caractéristiques techniques

Maintien en fonction	non
Acier inoxydable, teint	non
Type de raccord du système de chemin de câble	vissé