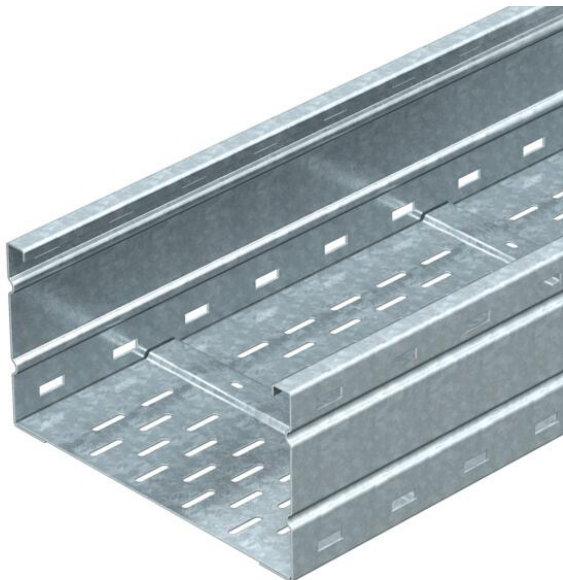


# Fiche technique

## Chemin de câbles longue portée WKSG 160 FS

Référence: 6098505



Système de chemins de câbles longue portée, perforé, d'une hauteur d'aile de 160 mm.

Les éclisses droites WRV 160 doivent être commandées séparément en quantités nécessaires.

Atténuation magnétique du blindage sans couvercle 20 dB, avec couvercle 50 dB.



St

Acier

FS

galvanisé par bande

### Données de base

|                                           |                                |
|-------------------------------------------|--------------------------------|
| Référence                                 | 6098505                        |
| Typee                                     | WKSG 163 FS                    |
| Désignation 1                             | Chemin de câbles longue portée |
| Désignation 2                             | perforé, fond embouti          |
| Fabricant                                 | OBO                            |
| Dimension                                 | 160x300x6000                   |
| Couleur                                   | zinc                           |
| Matériau                                  | Acier                          |
| Surface                                   | galvanisé par bande            |
| Norme de surface                          | DIN EN 10346                   |
| Unité d'emballage minimale                | 6                              |
| Unité de quantité                         | Mètre                          |
| Poids                                     | 1003,17 kg                     |
| Unité de poids                            | kg/100 m                       |
| Empreinte CO2 (GWP) du berceau à la porte | 23,0225 kg CO2e / 1 Mètre      |

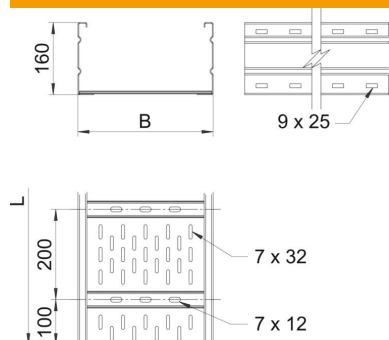
# Fiche technique

## Chemin de câbles longue portée WKSG 160 FS

Référence: 6098505



### Dimensions



|                   |           |
|-------------------|-----------|
| Dimensions        | 160 x 300 |
| Longueur          | 6 000 mm  |
| Largeur           | 300 mm    |
| Hauteur           | 160 mm    |
| Épaisseur de tôle | 2 mm      |
| Cote B            | 300 mm    |
| Cote L            | 6 000 mm  |

### Caractéristiques techniques

|                                                   |                       |
|---------------------------------------------------|-----------------------|
| Version du connecteur                             | sans raccord          |
| Type de fixation du système de montage            | Sol Plafond Mur       |
| Maintien en fonction                              | non                   |
| Perforation de montage dans le fond               | oui                   |
| Section utile                                     | 455 cm <sup>2</sup>   |
| Section utile                                     | 45500 mm <sup>2</sup> |
| Acier inoxydable, teint                           | non                   |
| Perforation latérale                              | oui                   |
| Modèle longue portée                              | oui                   |
| Atténuation magnétique du blindage avec couvercle | 50 dB                 |
| Atténuation magnétique du blindage sans couvercle | 20 dB                 |
| Longueur utile                                    | 6000 mm               |
| Type de raccord du système de chemin de câble     | vissé                 |

# Fiche technique

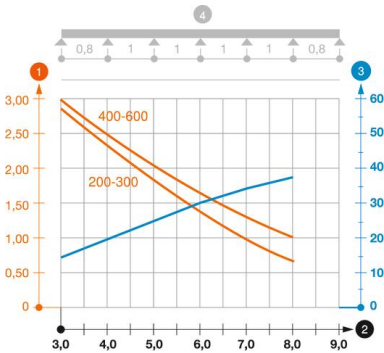
## Chemin de câbles longue portée WKSG 160 FS

Référence: 6098505



### Charges

|                                             |           |
|---------------------------------------------|-----------|
| Espacements utilisables entre supports min. | 3 m       |
| Espacements utilisables entre supports max. | 8 m       |
| Distance entre supports 3,0m                | 2,9 kN/m  |
| Distance entre supports 3,5m                | 2,59 kN/m |
| Distance entre support 4,0m                 | 2,3 kN/m  |
| Distance entre supports 4,5m                | 2,04 kN/m |
| Distance entre support 5,0m                 | 1,8 kN/m  |
| Distance par rapport au support 6,0m        | 1,4 kN/m  |
| Distance par rapport au support 7,0m        | 1 kN/m    |
| Distance par rapport au support 8,0m        | 0,7 kN/m  |



### Diagramme de charge du chemin de câbles longue portée WKSG 160

- 1 Charge de chemins de câbles/d'échelles à câbles en kN/m sans charge d'homme
- 2 Portée en m
- 3 Déflexion de l'aile en mm avec kN/m autorisé
- 4 Schéma de charge pour le procédé de contrôle
- Courbe de charge avec largeur du chemin de câbles/de l'échelle à câbles en mm
- Courbe de déflexion de l'aile en fonction de l'écartement