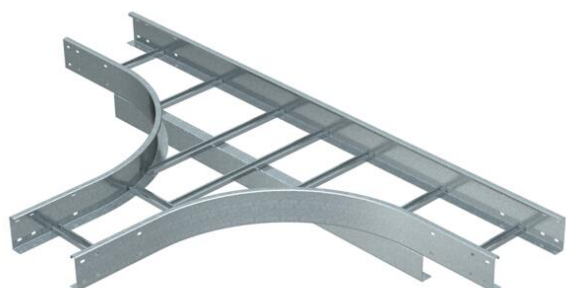


# Fiche technique

## Té de dérivation 110 FS

Référence: 6312659



Té, horizontal, pour toutes les échelles à câbles longue portée d'une hauteur d'aile de 110 mm.  
Pour améliorer encore la stabilité, il convient de prévoir des supports au niveau des pièces de forme.

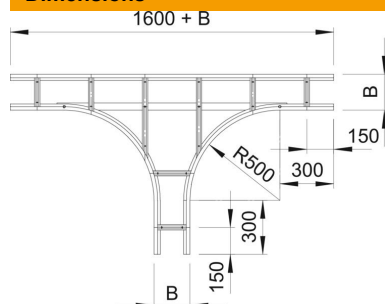


<b>St</b>	Acier
<b>FS</b>	galvanisé par bande

### Données de base

Référence	6312659
Typee	WLT 1140 FS
Désignation 1	Té de dérivation
Désignation 2	pour EAC longue portée 110
Fabricant	OBO
Dimension	110x400
Couleur	zinc
Matériau	Acier
Surface	galvanisé par bande
Norme de surface	DIN EN 10346
Unité d'emballage minimale	1
Unité de quantité	pc
Poids	2050 kg
Unité de poids	kg/100 pc
Empreinte CO2 (GWP) du berceau à la porte	53,5003 kg CO2e / 1 Pièce

### Dimensions



Largeur	400 mm
Hauteur	110 mm
Cote B	400 mm
Cote R	500 mm

# Fiche technique

Té de dérivation 110 FS

Référence: 6312659



## Caractéristiques techniques

Modèle des échelons	Profilé non perforé
Modèle de longeron latéral	profilé plat
Forme de construction	Dérivation symétrique
Maintien en fonction	non
Acier inoxydable, teint	non
Modèle longue portée	oui
Épaisseur de longeron	2 mm