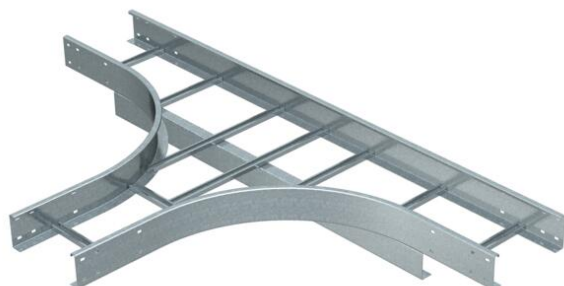


Fiche technique

Té de dérivation 110 FT

Référence: 6312756



Té, horizontal, pour toutes les échelles à câbles longue portée d'une hauteur d'aile de 110 mm.
Pour améliorer encore la stabilité, il convient de prévoir des supports au niveau des pièces de forme.

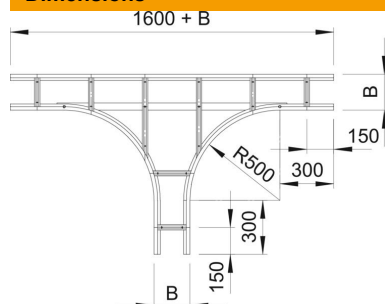


St	Acier
FT	galvanisé à chaud par trempage

Données de base

Référence	6312756
Typee	WLT 1150 FT
Désignation 1	Té de dérivation
Désignation 2	pour EAC longue portée 110
Fabricant	OBO
Dimension	110x500
Couleur	zinc
Matériau	Acier
Surface	galvanisé à chaud par trempage
Norme de surface	DIN EN ISO 1461
Unité d'emballage minimale	1
Unité de quantité	pc
Poids	2275 kg
Unité de poids	kg/100 pc
Empreinte CO2 (GWP) du berceau à la porte	52,6079 kg CO2e / 1 Pièce

Dimensions



Largeur	500 mm
Hauteur	110 mm
Cote B	500 mm
Cote R	500 mm

Fiche technique

Té de dérivation 110 FT

Référence: 6312756



Caractéristiques techniques

Modèle des échelons	Profilé non perforé
Modèle de longeron latéral	profilé plat
Forme de construction	Dérivation symétrique
Maintien en fonction	non
Acier inoxydable, teint	non
Modèle longue portée	oui
Épaisseur de longeron	2 mm