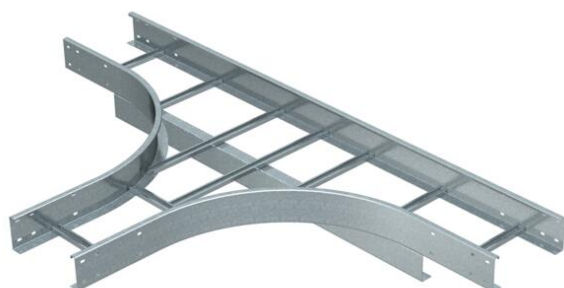


# Fiche technique

## Té de dérivation 110 FT

Référence: 6312764



Té, horizontal, pour toutes les échelles à câbles longue portée d'une hauteur d'aile de 110 mm.  
Pour améliorer encore la stabilité, il convient de prévoir des supports au niveau des pièces de forme.

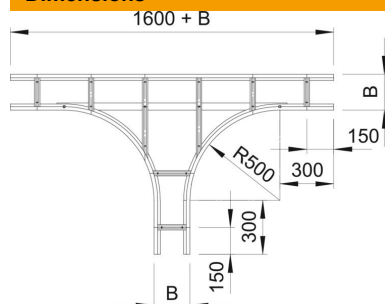


<b>St</b>	Acier
<b>FT</b>	galvanisé à chaud par trempage

### Données de base

Référence	6312764
Typee	WLT 1160 FT
Désignation 1	Té de dérivation
Désignation 2	pour EAC longue portée 110
Fabricant	OBO
Dimension	110x600
Couleur	zinc
Matériau	Acier
Surface	galvanisé à chaud par trempage
Norme de surface	DIN EN ISO 1461
Unité d'emballage minimale	1
Unité de quantité	pc
Poids	2404 kg
Unité de poids	kg/100 pc
Empreinte CO2 (GWP) du berceau à la porte	54,3877 kg CO2e / 1 Pièce

### Dimensions



Largeur	600 mm
Hauteur	110 mm
Cote B	600 mm
Cote R	500 mm

# Fiche technique

Té de dérivation 110 FT

Référence: 6312764



## Caractéristiques techniques

Modèle des échelons	Profilé non perforé
Modèle de longeron latéral	profilé plat
Forme de construction	Dérivation symétrique
Maintien en fonction	non
Acier inoxydable, teint	non
Modèle longue portée	oui
Épaisseur de longeron	2 mm