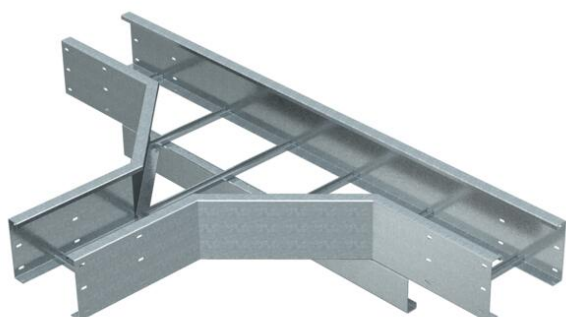


# Fiche technique

## Té de dérivation 200 FT

Référence: 6233651



Té de dérivation pour toutes les échelles à câbles longue portée d'une hauteur d'aile de 200 mm.  
Pour améliorer encore la stabilité, il convient de prévoir des supports au niveau des pièces de forme.

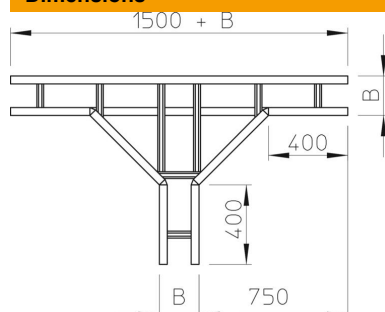


St	Acier
FT	galvanisé à chaud par trempage

### Données de base

Référence	6233651
Typee	WLT 2050 FT
Désignation 1	Té de dérivation
Désignation 2	pour EAC longue portée 200
Fabricant	OBO
Dimension	200x500
Couleur	zinc
Matériau	Acier
Surface	galvanisé à chaud par trempage
Norme de surface	DIN EN ISO 1461
Unité d'emballage minimale	1
Unité de quantité	pc
Poids	4089 kg
Unité de poids	kg/100 pc
Empreinte CO2 (GWP) du berceau à la porte	90,4543 kg CO2e / 1 Pièce

### Dimensions



Largeur	500 mm
Hauteur	200 mm
Cote B	500 mm
Cote R	500 mm

# Fiche technique

Té de dérivation 200 FT

Référence: 6233651



## Caractéristiques techniques

Modèle des échelons	Profilé non perforé
Modèle de longeron latéral	profilé plat
Maintien en fonction	non
Acier inoxydable, teint	non
Modèle longue portée	oui
Épaisseur de longeron	2,5 mm