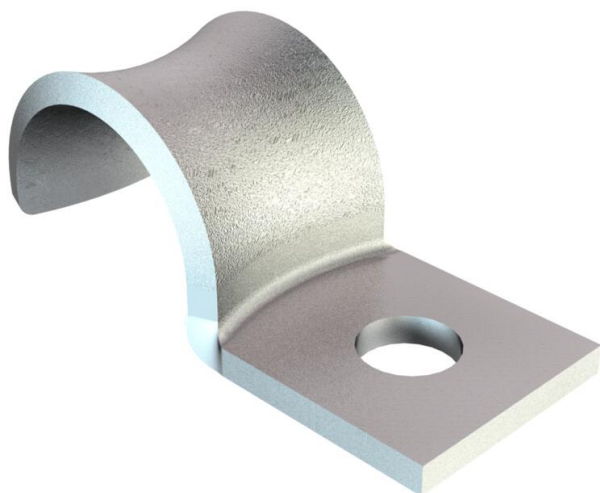


# Fiche technique

Collier de fixation, norme d'usine 7855, à une patte de fixation

Référence: 1043048



Dimensions d'après la norme Siemens SN 78550 forme A, avec des arêtes très arrondies, donc particulièrement appropriées aux câbles sensibles.

\*Tailles 2 à 10 incompatibles avec les dispositifs de fixation par boulons et les machines à clouter.



St

Acier

GTP

galvanisé, passivé transparent

## Données de base

|   |                                |
|---|--------------------------------|
| Référence                                 | 1043048                        |
| Typee                                     | WN 7855 A 3                    |
| Désignation 1                             | Collier de fixation            |
| Désignation 2                             | simple patte                   |
| Fabricant                                 | OBO                            |
| Dimension                                 | 3mm                            |
| Matériau                                  | Acier                          |
| Surface                                   | galvanisé, passivé transparent |
| Norme de surface                          |                                |
| Unité d'emballage minimale                | 100                            |
| Unité de quantité                         | pc                             |
| Poids                                     | 0,05 kg                        |
| Unité de poids                            | kg/100 pc                      |
| Empreinte CO2 (GWP) du berceau à la porte | 0,001 kg CO2e / 1 Pièce        |

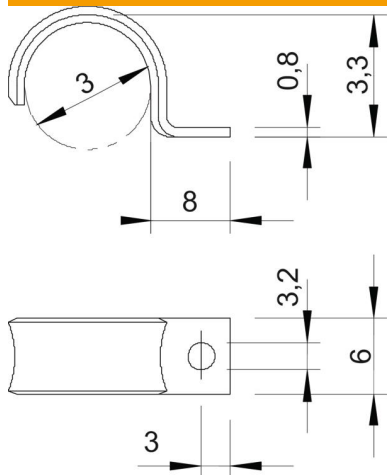
# Fiche technique

Collier de fixation, norme d'usine 7855, à une patte de fixation

Référence: 1043048



## Dimensions



|             |        |
|-------------|--------|
| Cote A      | 3 mm   |
| Cote b      | 6 mm   |
| Cote D      | 3 mm   |
| Cote d      | 3,2 mm |
| Dimension H | 3,3 mm |
| Cote L      | 8 mm   |
| Cote t      | 0,8 mm |

## Caractéristiques techniques

|                                     |             |
|-------------------------------------|-------------|
| Distance au mur                     | non         |
| Nombre de câbles/tubes              | 1           |
| Modèle                              | à une patte |
| Type de fixation                    | Trou de vis |
| pour un diamètre de                 | 3           |
| Convient pour les espaces coupe-feu | non         |
| Sans halogène                       | oui         |
| Avec gaine en matière plastique     | non         |
| Dimension du trou                   | 3,2 mm      |
| Épaisseur du matériau               | 0,8 mm      |
| Diamètre nominal                    | 3 mm        |
| Résistant aux UV                    | oui         |