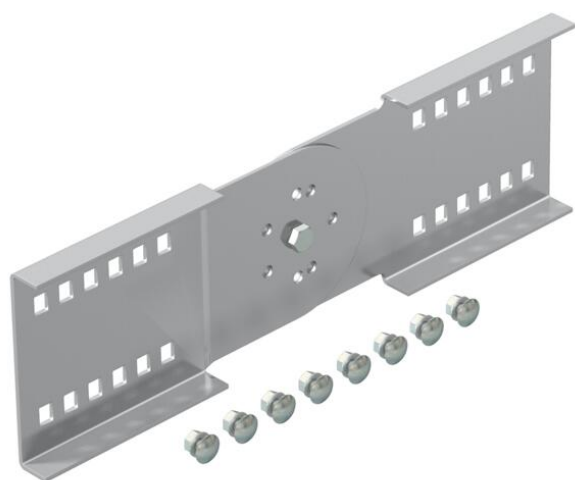


# Fiche technique

## Raccord articulé A2

Référence: 6091338



Éclisse articulée pour chemins de câbles et échelles à câbles longue portée d'une hauteur d'aile de 110 mm.  
Livrée avec boulons, rondelles et écrous, fournis dans les quantités nécessaires.



**A2** acier inoxydable 1.4301

**2B** nu, traité

### Données de base

Référence	6091338
Typee	WRGV 110 A2
Désignation 1	Eclisse articulée
Désignation 2	pour système longue portée 110
Fabricant	OBO
Dimension	110x380
Couleur	acier inoxydable
Matériau	acier inoxydable 1.4301
Surface	nu, traité
Norme de surface	
Unité d'emballage minimale	2
Unité de quantité	pc
Poids	120 kg
Unité de poids	kg/100 pc
Empreinte CO2 (GWP) du berceau à la porte	9,0969 kg CO2e / 1 Pièce

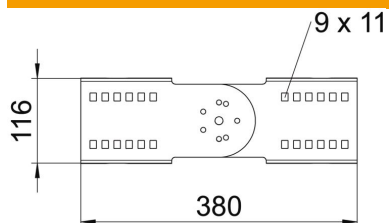
# Fiche technique

## Raccord articulé A2

Référence: 6091338



### Dimensions



Longueur	380 mm
Largeur	20 mm
Hauteur	110 mm
Épaisseur de tôle	2,5 mm

### Caractéristiques techniques

Modèle	Raccord droits
Maintien en fonction	non
Convient pour un chemin de câbles en treillis	non
Convient pour une échelle à câbles	oui
Convient pour chemin de câbles	oui
Convient pour hauteur du système de support de câbles	110 mm
Raccord articulé horizontal	non
Raccord articulé vertical	oui
Acier inoxydable, teint	non
Type de raccordement	Éclisse droite