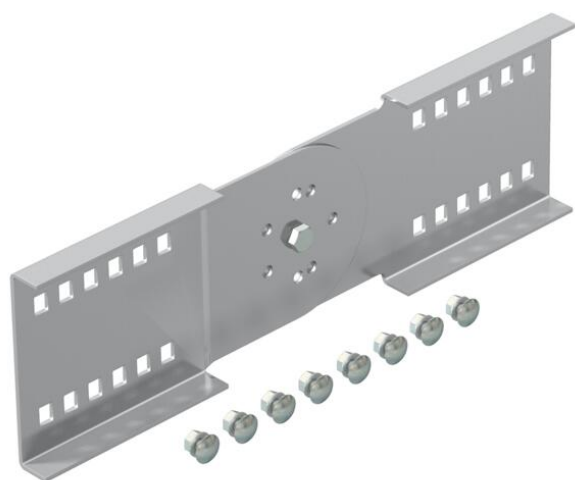


Fiche technique

Éclisse articulée A4

Référence: 6091343



Éclisse articulée pour chemins de câbles et échelles à câbles longue portée d'une hauteur latérale de 110 mm.
Avec vis, rondelles et écrous, fournis en quantités requises.



A4 Acier inoxydable 1.4571

2B nu, traité

Données de base

Référence	6091343
Typee	WRGV 110 A4
Désignation 1	Eclisse articulée
Désignation 2	pour système longue portée 110
Fabricant	OBO
Dimension	110x380
Couleur	acier inoxydable
Matériau	Acier inoxydable 1.4571
Surface	nu, traité
Norme de surface	
Unité d'emballage minimale	2
Unité de quantité	pc
Poids	120 kg
Unité de poids	kg/100 pc
Empreinte CO2 (GWP) du berceau à la porte	9,2207 kg CO2e / 1 Pièce

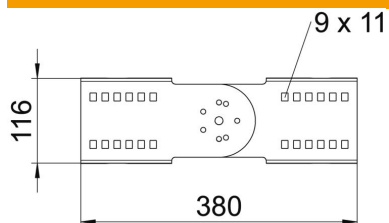
Fiche technique

Éclisse articulée A4

Référence: 6091343



Dimensions



Longueur	380 mm
Largeur	20 mm
Hauteur	110 mm
Épaisseur de tôle	2,5 mm

Caractéristiques techniques

Modèle	Raccord droits
Maintien en fonction	non
Convient pour un chemin de câbles en treillis	non
Convient pour une échelle à câbles	oui
Convient pour chemin de câbles	oui
Convient pour hauteur du système de support de câbles	110 mm
Raccord articulé horizontal	non
Raccord articulé vertical	oui
Acier inoxydable, teint	non
Type de raccordement	Éclisse droite