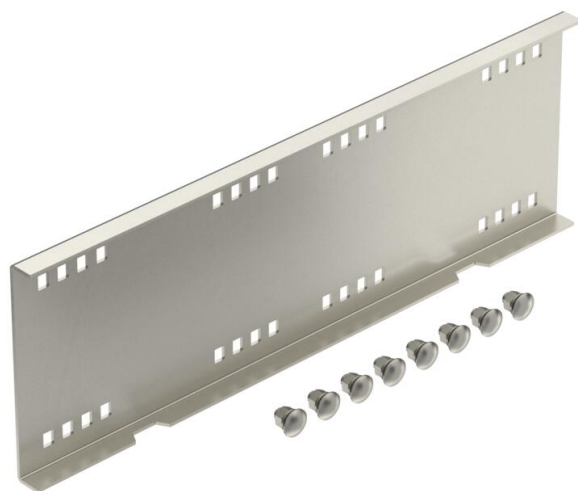


Fiche technique

Raccord droit A2

Référence: 6227724



Éclisse droite pour l'assemblage linéaire des éléments préformés, des chemins de câbles longue portée et des échelles à câbles longue portée d'une hauteur d'aile de 160 mm.

Livrée avec boulons, rondelles et écrous, fournis dans les quantités nécessaires.



A2 acier inoxydable 1.4301

2B nu, traité

Données de base

Référence	6227724
Typee	WRVL 160 A2
Désignation 1	Eclisse droite
Désignation 2	pour système longue portée 160
Fabricant	OBO
Dimension	160x500
Couleur	acier inoxydable
Matériau	acier inoxydable 1.4301
Surface	nu, traité
Norme de surface	
Unité d'emballage minimale	2
Unité de quantité	pc
Poids	218 kg
Unité de poids	kg/100 pc
Empreinte CO2 (GWP) du berceau à la porte	13,232 kg CO2e / 1 Pièce

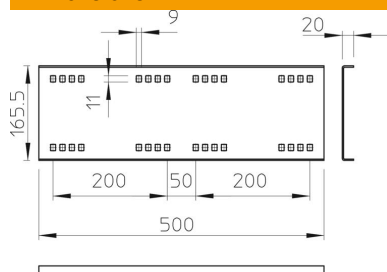
Fiche technique

Raccord droit A2

Référence: 6227724



Dimensions



Longueur	500 mm
Largeur	20 mm
Hauteur	160 mm
Épaisseur de tôle	2,5 mm

Caractéristiques techniques

Modèle	Raccord droits
Maintien en fonction	non
Convient pour un chemin de câbles en treillis	non
Convient pour une échelle à câbles	oui
Convient pour chemin de câbles	oui
Convient pour hauteur du système de support de câbles	160 mm
Raccord articulé horizontal	non
Raccord articulé vertical	non
Acier inoxydable, teint	non
Type de raccordement	Éclisse droite