

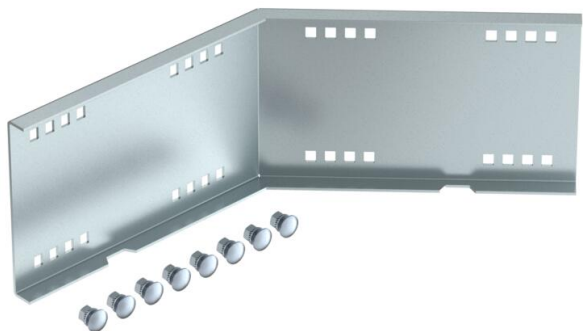
# Fiche technique

## Raccord d'angle 45°, horizontal, extérieur 160 FS

Référence: 6227856



Éclisse d'angle à 45°, horizontale, pour chemins de câbles et échelles à câbles longue portée d'une hauteur d'aile de 160 mm.  
Livrée avec boulons, rondelles et écrous, fournis dans les quantités nécessaires.



<b>St</b>	Acier
<b>FS</b>	galvanisé par bande

### Données de base

Référence	6227856
Typee	WRWV 160 A FS
Désignation 1	Éclisse coudée à 45° ext.
Désignation 2	pour système longue portée 160
Fabricant	OBO
Dimension	160x500
Couleur	zinc
Matériau	Acier
Surface	galvanisé par bande
Norme de surface	DIN EN 10346
Unité d'emballage minimale	1
Unité de quantité	pc
Poids	234 kg
Unité de poids	kg/100 pc
Empreinte CO2 (GWP) du berceau à la porte	7,3644 kg CO2e / 1 Pièce

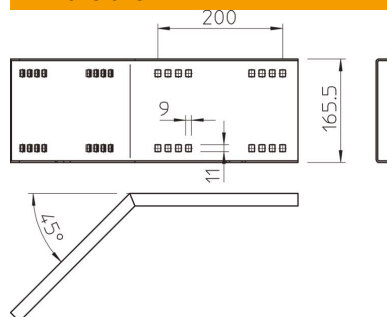
# Fiche technique

## Raccord d'angle 45°, horizontal, extérieur 160 FS

Référence: 6227856



### Dimensions



Longueur	540 mm
Largeur	20 mm
Hauteur	160 mm
Épaisseur de tôle	2,5 mm

### Caractéristiques techniques

Modèle	Éclisse d'angle
Maintien en fonction	non
Convient pour un chemin de câbles en treillis	non
Convient pour une échelle à câbles	oui
Convient pour chemin de câbles	oui
Convient pour hauteur du système de support de câbles	160 mm
Raccord articulé horizontal	non
Raccord articulé vertical	non
Acier inoxydable, teint	non
Type de raccordement	Éclisse droite