

Fiche technique

Rondelle inoxydable A2

Référence: 3402320



Rondelle plate selon la norme DIN 125, forme A, à usage universel.



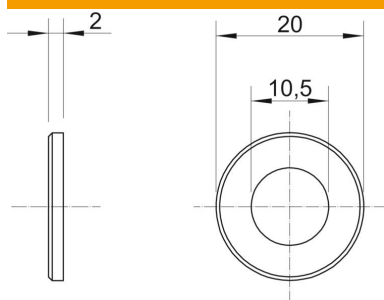
A2 Acier inoxydable

2B nu, traité

Données de base

Référence	3402320
Typee	WS M10 D20 A2
Désignation 1	Rondelle plate
Fabricant	OBO
Dimension	M10
Matériau	Acier inoxydable
Surface	nu, traité
Norme de surface	
Unité d'emballage minimale	100
Unité de quantité	pc
Poids	0,408 kg
Unité de poids	kg/100 pc
Empreinte CO2 (GWP) du berceau à la porte	0,0174 kg CO2e / 1 Pièce

Dimensions



Épaisseur de tôle	0,08 in
Cote D	0,79 in
Cote d	0,41 in
Cote d	10,5 mm
Dimension d min.	20 mm
Dimension h	2 mm

Fiche technique

Rondelle inoxydable A2

Référence: 3402320



Caractéristiques techniques

Filetage	M10
Diamètre intérieur	10,5 mm
Diamètre du trou	10,5 mm
Épaisseur du matériau	2 mm
avec denture	non
Forme de l'orifice	rond