

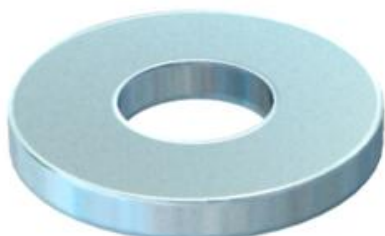
# Fiche technique

## Rondelle

Référence: 3402096



Rondelle plate selon la norme DIN 125, forme A, à usage universel.

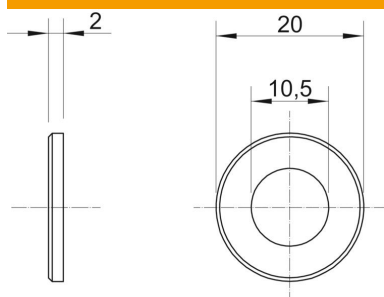


<b>St</b>	Acier
<b>G</b>	galvanisé

### Données de base

Référence	3402096
Typee	WS M10 D20 G
Désignation 1	Rondelle plate
Fabricant	OBO
Dimension	M10
Matériau	Acier
Surface	galvanisé
Norme de surface	EN ISO 19598 / EN ISO 4042
Unité d'emballage minimale	100
Unité de quantité	pc
Poids	0,36 kg
Unité de poids	kg/100 pc
Empreinte CO2 (GWP) du berceau à la porte	0,0102 kg CO2e / 1 Pièce

### Dimensions



Épaisseur de tôle	0,08 in
Cote D	0,79 in
Cote d	0,41 in
Cote d	10,5 mm
Dimension d min.	20 mm
Dimension h	2 mm

# Fiche technique

## Rondelle

Référence: 3402096



### Caractéristiques techniques

En forme de facettes	non
trempe	non
Filetage	M10
Diamètre intérieur	10,5 mm
Épaisseur du matériau	2 mm
avec denture	non
Forme de l'orifice	rond