

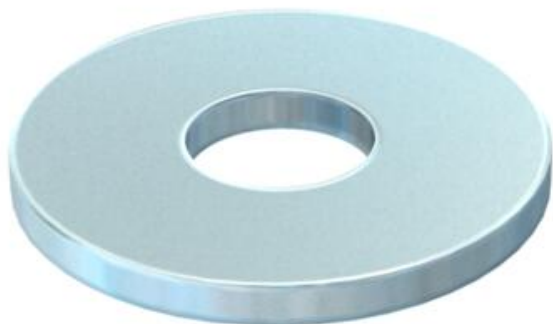
Fiche technique

Rondelle large G

Référence: 3403165



Rondelle plate large.



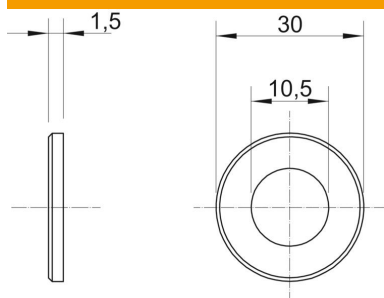
CE

St	Acier
G	galvanisé

Données de base

Référence	3403165
Typee	WS M10 G30 G
Désignation 1	Rondelle large
Fabricant	OBO
Dimension	M10,Ø30mm
Matériau	Acier
Surface	galvanisé
Norme de surface	EN ISO 19598 / EN ISO 4042
Unité d'emballage minimale	100
Unité de quantité	pc
Poids	0,598 kg
Unité de poids	kg/100 pc
Empreinte CO2 (GWP) du berceau à la porte	0,0179 kg CO2e / 1 Pièce

Dimensions



Épaisseur de tôle	0,06 in
Cote D	1,18 in
Cote d	0,41 in
Cote d	10,5 mm
Dimension d max.	30 mm
Dimension d min.	30 mm
Dimension h	1,5 mm

Fiche technique

Rondelle large G

Référence: 3403165



Caractéristiques techniques

En forme de facettes	non
trempe	non
Filetage	M10
Diamètre intérieur	10,5 mm
Épaisseur du matériau	1,5 mm