

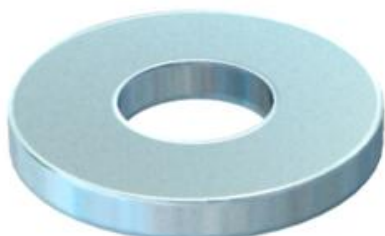
Fiche technique

Rondelle

Référence: 3402126



Rondelle plate selon la norme DIN 125, forme A, à usage universel.

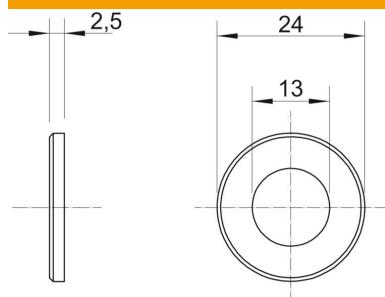


St	Acier
G	galvanisé

Données de base

Référence	3402126
Typee	WS M12 D24 G
Désignation 1	Rondelle plate
Fabricant	OBO
Dimension	M12
Matériau	Acier
Surface	galvanisé
Norme de surface	EN ISO 19598 / EN ISO 4042
Unité d'emballage minimale	100
Unité de quantité	pc
Poids	0,57 kg
Unité de poids	kg/100 pc
Empreinte CO2 (GWP) du berceau à la porte	0,0156 kg CO2e / 1 Pièce

Dimensions



Épaisseur de tôle	0,1 in
Cote D	0,94 in
Cote d	0,51 in
Cote d	13 mm
Dimension d min.	24 mm
Dimension h	2,5 mm

Fiche technique

Rondelle

Référence: 3402126



Caractéristiques techniques

En forme de facettes	non
trempe	non
Filetage	M12
Diamètre intérieur	13 mm
Épaisseur du matériau	2,5 mm
avec denture	non
Forme de l'orifice	rond