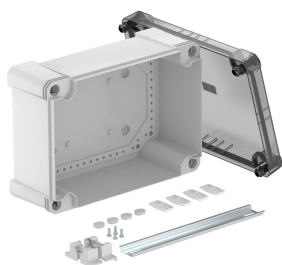


Fiche technique

Boîtier non équipé X 25 avec rail DIN profilé

Référence: 2005572



Boîte de dérivation avec rail DIN profilé pour connecter des câbles et des conduites en intérieur et en extérieur.. Forme rectangulaire sans ouvertures. Convient pour le montage au mur / au plafond avec possibilité de fixation extérieure, de fixation intérieure ou de montage sur les dômes d'angle. Particulièrement résistant aux chocs avec IK08. Couvercle transparent avec fermeture rapide, plombable. Fabriqué à partir de matériaux sans halogène et résistant aux UV.

Rail profilé type 2069 et set de fixation inclus.

Boite de dérivation selon la norme DIN EN 60670. Résistance aux chocs IK08 selon DIN EN 50102 Indice de protection IP67 selon DIN EN 60529



PC Polycarbonate

Données de base

Référence	2005572
Typee	X25C R LGR-TR
Désignation 1	Boite de dérivation vide
Désignation 2	couv. transparent et rail 2069
Fabricant	OBO
Dimension	286x202x125
Couleur	gris / transparent
Matériau	Polycarbonate
Unité d'emballage minimale	1
Unité de quantité	pc
Poids	107 kg
Unité de poids	kg/100 pc
Empreinte CO2 (GWP) du berceau à la porte	4,0487 kg CO2e / 1 Pièce

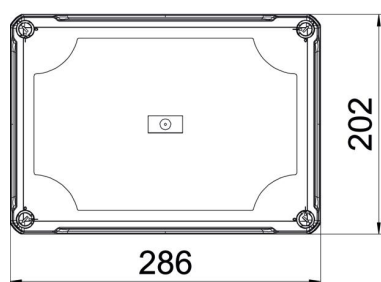
Fiche technique

Boîtier non équipé X 25 avec rail DIN profilé

Référence: 2005572



Dimensions



Longueur	286 mm
Largeur	202 mm
Hauteur	126 mm

Caractéristiques techniques

Possibilité d'extension	non
Équipement	Rail de support
Fixation du couvercle	vissé
forme	rectangulaire
Convient pour application extérieur	oui
Dimension intérieure	271x187x110 mm
Avec couvercle	oui
Type de montage	En saillie
Indice de protection	IP67
Indice de protection code IK	IK09
Niveau de protection	II
Plage de températures d'utilisation max.	60 °C
Plage de températures d'utilisation min.	-5 °C
Couvercle transparent	oui
Résistant aux intempéries	oui