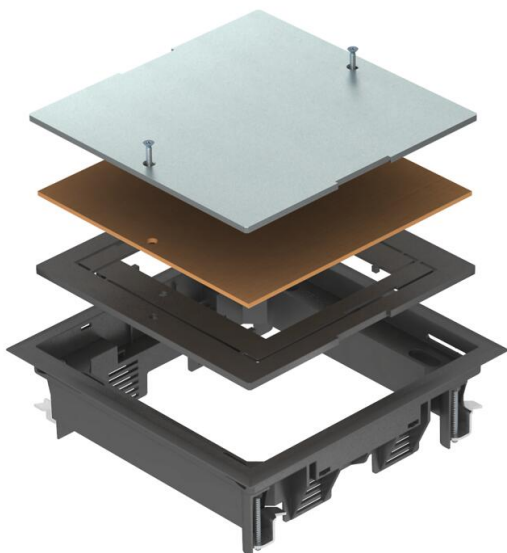


Fiche technique

Plaque d'inspection ZES4

Référence: 7406702



Trappe d'inspection pour l'obturation d'une ouverture de montage carrée de taille nominale 4, dans les systèmes de goulottes et dans les faux planchers en intérieur.

Évidement pour l'insertion du revêtement de sol réglé sur 5 mm à la livraison, également réglable sur 3, 8 ou 10 mm en cas de besoin.



PA Polyamide

Données de base

Référence	7406702
Typee	ZES4-2 U10T 9011
Désignation 1	Trappe d'inspection
Désignation 2	pour montage universel
Fabricant	OBO
Couleur	noir graphite ; RAL 9011
Matériau	Polyamide
Unité d'emballage minimale	1
Unité de quantité	pc
Poids	158 kg
Unité de poids	kg/100 pc
Empreinte CO2 (GWP) du berceau à la porte	4,8284 kg CO2e / 1 Pièce

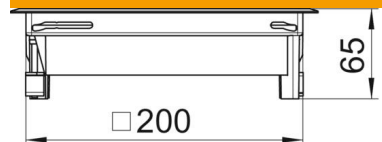
Fiche technique

Plaque d'inspection ZES4

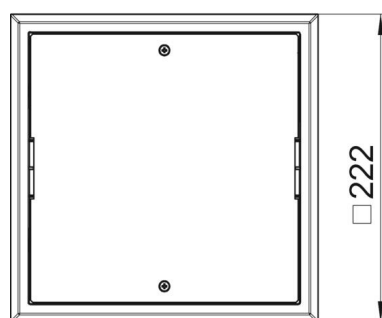
Référence: 7406702



Dimensions



Longueur	222 mm
Largeur	222 mm
Hauteur	65 mm



Caractéristiques techniques

Nombre d'appareillages montables	0
Modèle	carré
Cadre de protection du revêtement de sol	oui
Entretien du sol	sécher
Hauteur de plancher min.	62 mm
convient pour montage dans des faux-planchers	oui
Convient pour montage dans plancher technique	oui
Convient pour nettoyage à l'eau	non
Convient pour boîtes de sol	250/350
Longueur dimensions extérieures	222 mm
Longueur cote de montage	201 mm
Dimension nominale pour boîtier d'appareillages	4
Plage de serrage D max.	75 mm
Plage de serrage D min.	8 mm
Charge verticale, grande surface	jusqu'à 5 000 N
Charge verticale, petite surface	jusqu'à 3 000 N
Épaisseur du revêtement de sol	5 mm
Floor covering thickness max.	10 mm