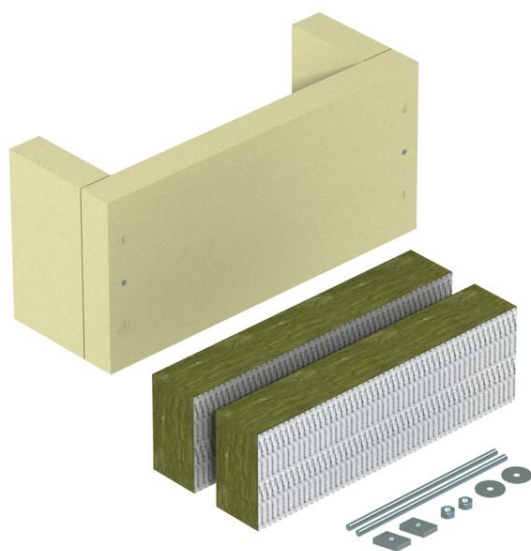


# Fiche technique

Décharge de traction trilatérale, avec laine minérale,  
hauteur intérieure de 115 mm.

Référence: 7215706



Décharge de traction en tant que mesure de supportage efficace pour le câblage vertical selon DIN4102 partie 12, homologuée pour tout type de câbles et tous les systèmes de pose verticaux. Classes de maintien en fonction E30 à E90. Boîtier avec plaques en fibres minérales, matériel de fixation, cartouche avec enduit coupe-feu ASX et plaque d'identification.

Silicate de calcium

## Données de base

Référence	7215706
Typee	ZSE90-35-11
Désignation 1	Décharge de traction
Désignation 2	pour câblage vertical
Fabricant	OBO
Dimension	440x160x140
Couleur	blanc crème ; RAL 9001
Matériau	Silicate de calcium
Unité d'emballage minimale	1
Unité de quantité	pc
Poids	466 kg
Unité de poids	kg/100 pc

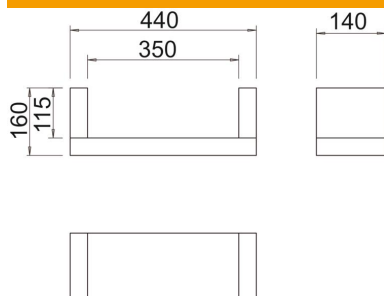
# Fiche technique

Décharge de traction trilatérale, avec laine minérale,  
hauteur intérieure de 115 mm.

Référence: 7215706



## Dimensions



Longueur	140 mm
Largeur	440 mm
Hauteur	160 mm
Cote B	440 mm
Cote b	350 mm
Dimension H	140 mm
Dimension t	160 mm
Cote t	115 mm

## Caractéristiques techniques

Modèle Protection contre les incendies	Cloison souple
forme	carré
Accessoires requis	non