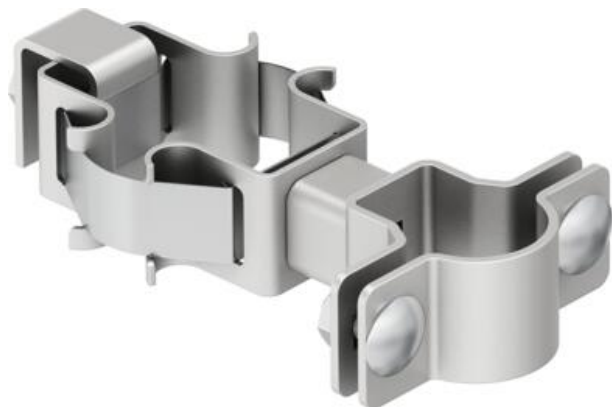


Fiche technique

Support isFang pour montage sur tube avec déport, ø
50-300 mm

Référence: 5408955



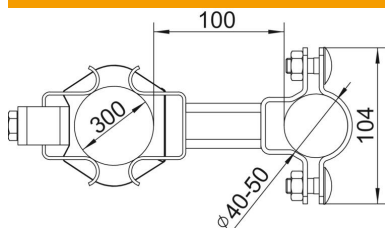
- Pour fixer avec déport le mât isolé sur tube de ø 50–300 mm

A2 acier inoxydable 1.4301

Données de base

Référence	5408955
Typee	isFang TR100 100
Désignation 1	Support isFang
Désignation 2	pour montage déporté sur tube
Fabricant	OBO
Dimension	Ø50-300mm
Matériau	acier inoxydable 1.4301
Unité d'emballage minimale	2
Unité de quantité	pc
Poids	95,5 kg
Unité de poids	kg/100 pc

Dimensions



Dimension d min.	300 mm
Cote L	100 mm

Caractéristiques techniques

Ajustement	ø 50–300 mm
------------	-------------