

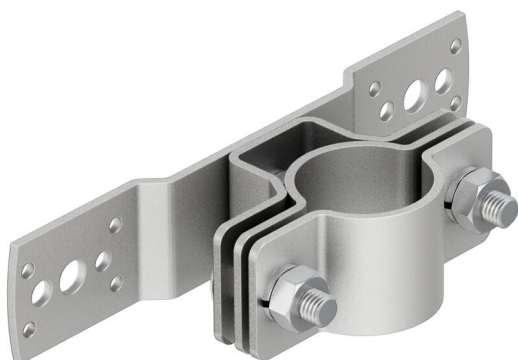
Fiche technique

Support isFang pour montage mural, distance 30 mm

Référence: 5408952



- Pour le montage en drapeau du mât isolé sur la structure à protéger



A2 acier inoxydable 1.4301

Données de base

| | |
|----------------------------|-------------------------|
| Référence | 5408952 |
| Typee | isFang TW30 |
| Désignation 1 | Support isFang |
| Désignation 2 | pour montage mural |
| Fabricant | OBO |
| Dimension | 30mm |
| Matériau | acier inoxydable 1.4301 |
| Unité d'emballage minimale | 2 |
| Unité de quantité | pc |
| Poids | 62 kg |
| Unité de poids | kg/100 pc |

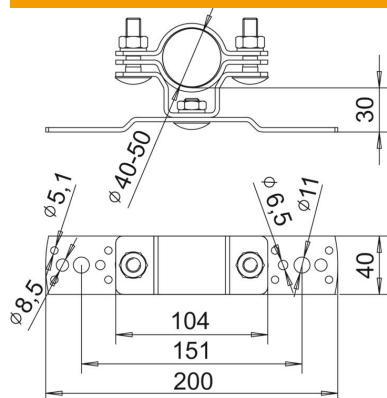
Fiche technique

Support isFang pour montage mural, distance 30 mm

Référence: 5408952



Dimensions



| | |
|----------|--------|
| Longueur | 78 mm |
| Largeur | 40 mm |
| Hauteur | 200 mm |
| Cote L | 30 mm |