



Norme de  
contrôle  
EN 13501-2



# PYROLINE® Rapid PLM

Conduit métallique de protection incendie avec certification ETA





## 100% de protection contre le feu. 0% de stress.

PYROLINE® Rapid PLM : Sûr, simple et esthétique

Sauver des vies humaines tout en réduisant au minimum les dommages causés à un bâtiment ou à son contenu : en cas d'incendie, ces priorités peuvent désormais être mises en œuvre beaucoup plus facilement grâce à la nouvelle génération de conduit coupe-feu PYROLINE® Rapid PLM d'OBO. La série de conduit combine les propriétés d'un conduit coupe-feu sûr et classée avec celles d'une gaine d'installation électrique standard. Cela empêche la propagation du feu à travers l'installation électrique et offre des solutions flexibles et discrètes qui se distinguent aussi bien dans les nouveaux bâtiments que lors de projets en rénovation.



## Une protection bien pensée et élégante

PYROLINE® Rapid PLM est un conduit fermé en tôle d'acier, équipé d'un couvercle clipsable et d'un tissu coupe-feu intumescent intérieur. Celui-ci s'expande et encapsule les câbles, protégeant ainsi du feu et des fumées toxiques. Il peut être installé directement sur le mur ou le plafond, mais aussi suspendu sur différents systèmes de support.

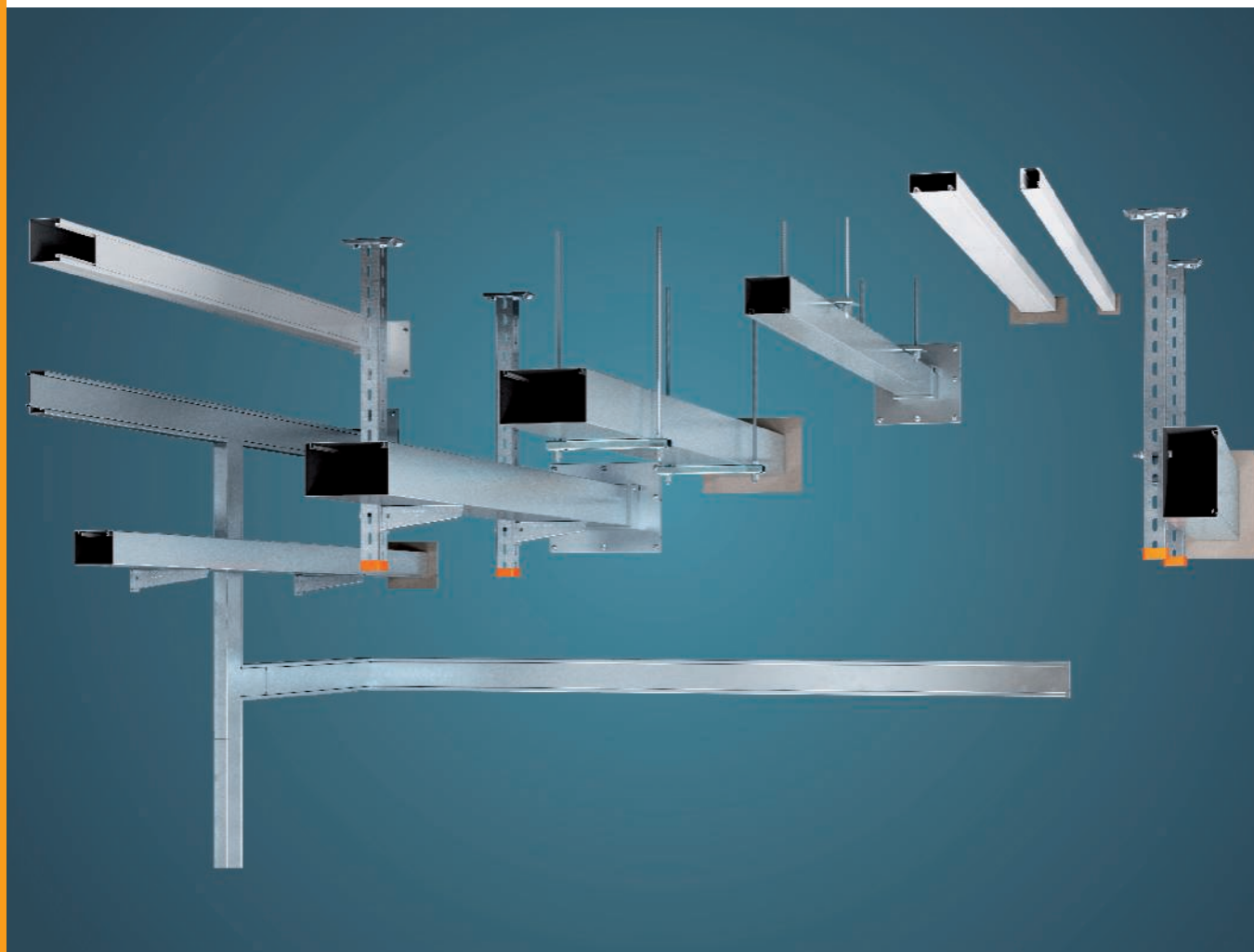
Ésthetiquement, le conduit coupe-feu PYROLINE® Rapid PLM ne peut pas être distingué d'autres conduits électriques une fois l'installation terminée. Cela est rendu possible par une technique brevetée de raccordement et d'étanchéité interne. Le kit de raccordement internes innovant relie et ferme le système de conduit coupe-feu de manière à ce qu'il soit étanche aux fumées.



**Norme de  
contrôle  
EN 13501-2**



# Innovant, flexible, sécuritaire !



## Voici à quoi devrait ressembler la protection contre les incendies

Le conduit coupe-feu PYROLINE® Rapid PLM garantit un montage flexible et esthétique : Les kits de raccordement intérieur sont conçus pour être utilisés sans outils, sans vis ou fixation supplémentaire.

Ce système permet un montage dans des zones exigües type chaufferie, local technique, cage d'escalier ou encore la juxtaposition de deux conduits.

## Assure la sécurité partout

Grâce à une large gamme de composants et aux accessoires correspondants, le système PYROLINE® Rapid PLM permet de développer une solution adaptée à presque toutes les situations. La symbiose parfaite entre une installation facile, une fabrication de haute qualité et une sécurité certifiée garantit une mise en œuvre beaucoup plus simple, économique et esthétique de la protection incendie.

Vous en apprendrez plus sur les avantages du système PYROLINE® Rapid PLM dans les pages suivantes. Nous avons rassemblé pour vous des informations normatives à la page 10.

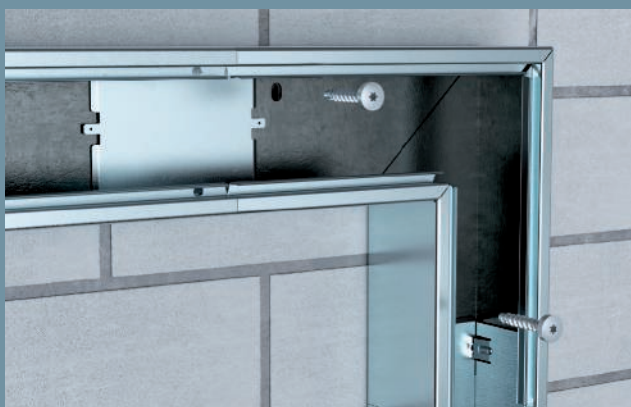
## Types d'installation



Montage direct au mur



Montage suspendu sur pendants / consoles



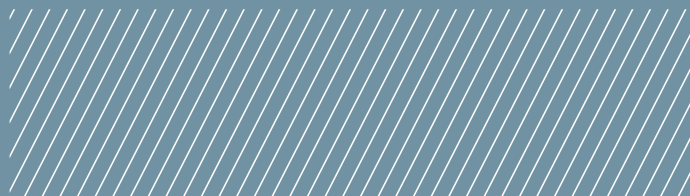
Montage direct au mur avec angle plat



Montage suspendu avec angle plat



Montage en angle



Vous trouverez tous les composants du système dans les informations produit, à partir de la page 12.

# Facile à manipuler.



## Rapide et flexible grâce à la technologie de raccordement brevetée

Le cœur du système de protection incendie PYROLINE® Rapid PLM est constitué d'un conduit profilé et d'un couvercle adapté. Lors de l'installation, le conduit est fixé au mur ou au système de support, rempli avec les câbles puis fermé avec le couvercle. Le système utilise ici des kits de raccordement intérieurs pour relier les différents segments de conduit et les étanchéifier. Cela facilite grandement l'installation.

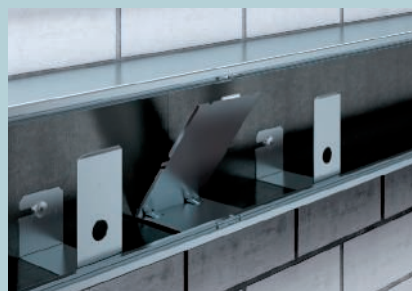
## Un vrai plus : les kits de raccordement intérieurs



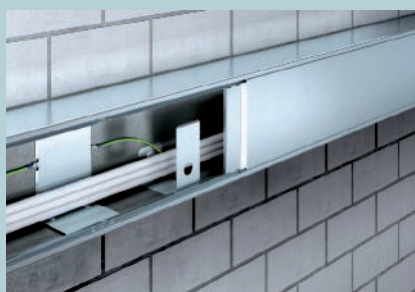
Connexion sans outil



Alignement central à l'aide d'encoches



Encliquetage de la plaque de fond



Support de couvercles

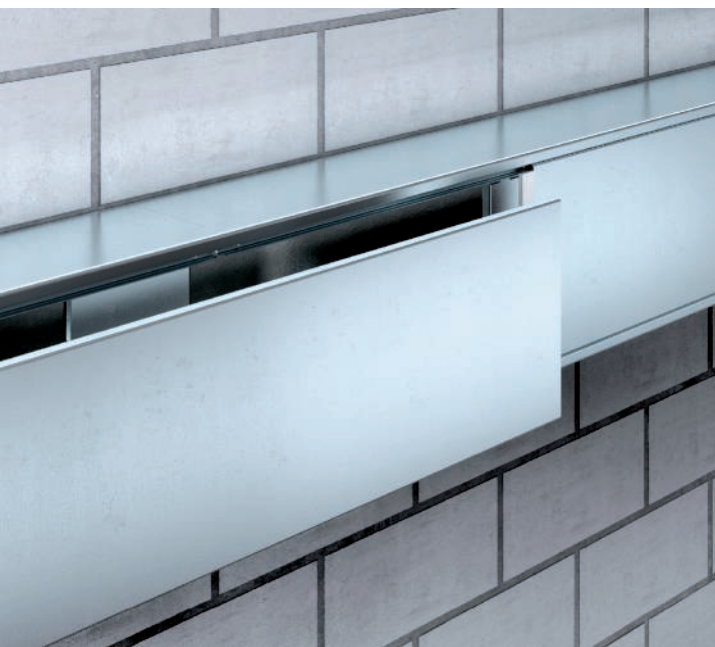


Joint décalé pour plus de stabilité



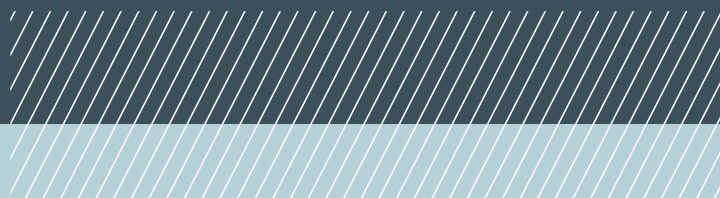
Installation sans raccordement visible



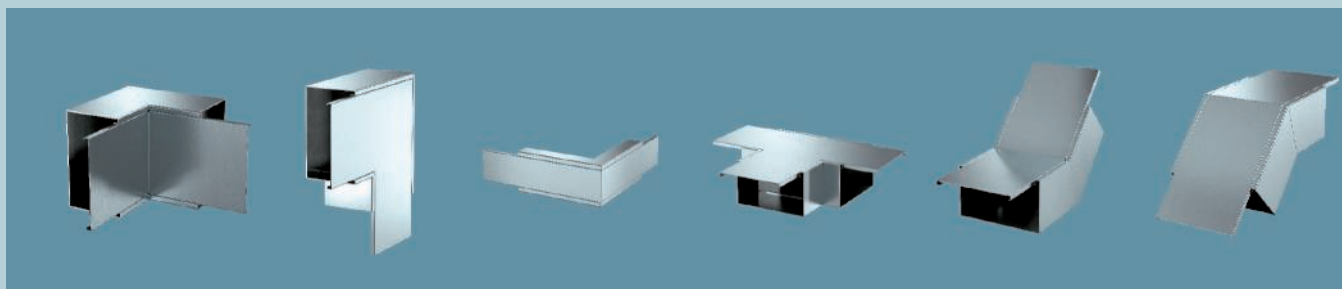


## Couvercle de clipsable

Fermeture sans vis et sans outils.



### Composants fabriqués en usine



Gamme complète pour tous les types de montage

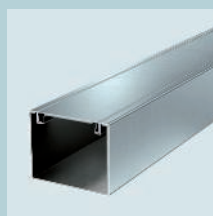
### Quatre dimensions



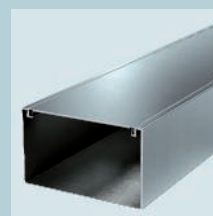
40 x 40



40 x 100



80 x 100



120 x 200

# Sans compromis sur la qualité.



## Une sécurité adaptée à l'architecture

PYROLINE® Rapid PLM harmonise parfaitement les exigences visuelles et techniques : de l'extérieur, il ressemble à une simple goulotte de distribution mais de haute qualité. Grâce à son design, elle convient également aux espaces avec des exigences esthétiques élevées. En même temps, la classification européenne selon la norme EN 13501-2 garantit que la protection incendie peut désormais être discrète.

### Un design discret et moderne

- Montage sans visserie apparente
- En tôle d'acier galvanisée ou thermolaquée en blanc pur RAL 9010
- Fixation totalement invisible grâce aux perforations de fond et aux kits de raccordement intérieur.

### Sécurité intelligente unique

- Utilisable dans toute l'Europe grâce à la classification EN
- Étanchéité fiable grâce aux kits de raccordement intérieur
- Liaison équipotentielle simple à l'aide d'un connecteur plat
- Kits de raccordement intérieur breveté pour des résultats d'installation fiables





Étriers pour un acheminement sécurisé des câbles



Montage du kit de raccordement intérieur



Version avec revêtement epoxy RAL 9010



Version en tôle d'acier galvanisée par bande



Étanchéité par kit de raccordement intérieur



# Bon à savoir :

## Informations de base pour conduits de protection incendie.

### Fonctions de protection

En cas d'incendie, les conduits coupe-feu contribuent à la facilité d'utilisation des voies d'évacuation, par exemple en les protégeant contre d'éventuels incendies de câbles électriques, empêchant ainsi la propagation du feu. Elles remplissent notamment deux fonctions :

- Les conduits coupe-feu sont utilisés partout où l'environnement doit être protégé contre les effets des incendies de câbles. Ils encapsulent la charge calorifique, ce qui signifie qu'en cas d'incendie de câbles, le feu et la fumée ne peuvent pas s'échapper des conduits.
- De plus, ils garantissent que les câbles situés dans les conduits coupe-feu sont protégés d'un incendie extérieur.





## Homologation à l'échelle de l'UE

Les conduits de protection incendie doivent répondre à certaines exigences pour pouvoir être utilisés dans les bâtiments. Ce sont des produits de construction conformes au règlement européen CPR (UE n° 205/2011) et portent ainsi le marquage CE. Cela signifie qu'ils peuvent être utilisés dans tous les pays de l'UE.

## Essais selon la norme EN 1366-5

Les produits de construction individuels ne satisfont pas à eux seuls aux normes en matière de protection incendie. Seule la combinaison des différents produits de construction, composée de pièces de raccordement et de sections de conduit, permet de créer un conduit d'installation résistant au feu, qui peut être fixé sur des murs, des plafonds ou des systèmes de support classés.

Le conduit d'installation est testé selon la norme EN 1366-5, qui détermine les propriétés de protection contre l'incendie d'une pièce et de son isolation thermique. Cela garantit que les substances combustibles à proximité ne peuvent pas s'enflammer au contact des surfaces du conduit.

## Classifications

Lors d'un essai au feu selon la norme EN 1366-5, un incendie de câble à l'intérieur du conduit est simulé. Les conduits sont remplis avec des câbles. Les sorties de câbles sont également testées. Cela permet de déterminer si le feu et la fumée peuvent s'échapper du conduit et si les surfaces extérieures de celui-ci ne dépassent pas les températures normatives.

Ensuite, la résistance au feu de l'installation est classée selon la norme EN 13501-2. Cela produit à son tour la classifications données ci-contre, par exemple.

**E120 (h<sub>o</sub> i ↔ o) / EI 90 (h<sub>o</sub> i ↔ o)**

**Les abréviations signifient les propriétés suivantes :**

**E** Intégrité (Etanchéité)

**I** Isolation thermique

**30–120** Temps en minutes du cours réalisé

**h<sub>o</sub>** Disposition horizontale (y compris les dispositions verticales, hors passage de plancher)

**i → o** Direction du feu, ici de l'intérieur vers l'extérieur et de l'extérieur vers l'intérieur

Conduit d'installation coupe-feu PYROLINE® Rapid PLM, hauteur de conduit 44 mm

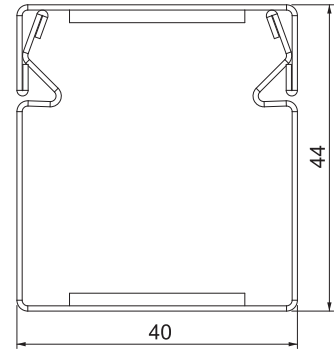
St FS P



Type	Couleur	Dim.	Dim.	Dim.	Pack m	Poids kg/100 m	N°d'article
		B mm	H mm	L mm			
PLM D 0404 FS	—	40	44	2000	2	143.000	7218000
PLM D 0404 RW	Pure white	40	44	2000	2	143.000	7218002

Conduit d'installation métallique avec revêtement coupe-feu intumescent pour le passage de câbles protégé du feu. Classé comme conduit d'installation EI30, EI60, EI90 et E120 selon la norme EN 13501-2, testé selon la norme EN 1366-5. Le conduit empêche la propagation du feu pendant la durée classée, offrant ainsi une protection contre les effets d'un incendie de câbles et d'un incendie extérieur. Convient pour un montage mural et au plafond, un montage en faux plancher et sur des systèmes suspendus. Montage sans outil avec une éclisse de raccordement PLM SI. Seuls des raccords pré-connectés homologués peuvent être utilisés. Le couvercle est clipsé sans outil, ce qui permet un contrôle et une ouverture ultérieurs rapides. Montage décalé du couvercle pour une liaison équipotentielle continue de toute la section du conduit.

Dimensions



Conduit d'installation coupe-feu PYROLINE® Rapid PLM, hauteur de conduit 40 mm

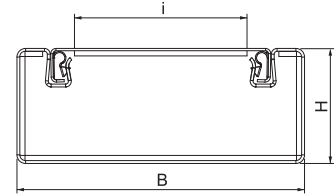
St FS P



Type	B mm	H mm	Dim. i mm	Dim. L mm	Couleur	Emb m	Poids kg/100 m	N°d'article
PLM D 0410 FS	100	40	62	2000	—	2	—	7218004
PLM D 0410 RW	100	40	62	2000	Blanc pur	2	—	7218006

Conduit d'installation métallique avec revêtement coupe-feu intumescent pour le passage de câbles protégé du feu. Classé comme conduit d'installation EI30, EI60, EI90 et E120 selon la norme EN 13501-2, testé selon la norme EN 1366-5. Le conduit empêche la propagation du feu pendant la durée classée, offrant ainsi une protection contre les effets d'un incendie de câbles et d'un incendie extérieur. Convient pour un montage mural et au plafond, un montage en faux plancher et sur des systèmes suspendus. Montage sans outil avec kit de raccordement de jonction PLM SI. Seuls des raccords pré-connectés homologués peuvent être utilisés. Le couvercle est clipsé sans outil, ce qui permet un contrôle et une ouverture ultérieurs rapides. Montage décalé du couvercle pour une liaison équipotentielle continue de toute la section du conduit.

Dimensions



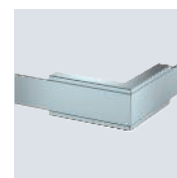


# Conduit métallique PYROLINE Rapid PLM, largeur 40 mm, hauteur 44 mm

St FS P

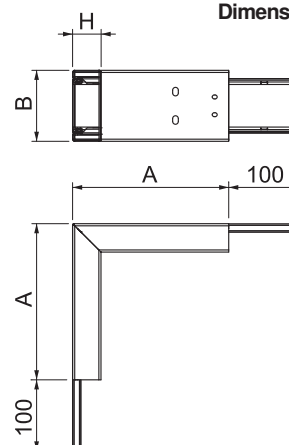
## Angle extérieur, hauteur de conduit 40 mm

Type	Couleur	Dim. A mm	Dim. B mm	Dim. H mm	Emb. P pièce	Poids kg/100 pc.	N° d'article
PLM EC 0410 FS	—	220	100	40	1	135.000	7218038
PLM EC 0410 RW	Blanc pur	220	100	40	1	135.000	7218040



Angle extérieur coupe-feu avec revêtement intumescent pour conduit d'installation PYROLINE® Rapid PLM. Convient pour un montage mural et au plafond, un montage en faux plancher et sur des systèmes suspendus. Montage sans outil avec kit de raccordement PLM SI. Le couvercle est clipsé sans outil, ce qui permet une inspection et une ouverture rapides. Le surplomb du couvercle permet un montage décalé du couvercle pour une liaison équipotentielle continue de toute la section du conduit.

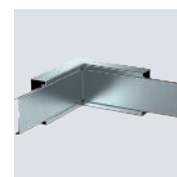
### Dimensions



St FS P

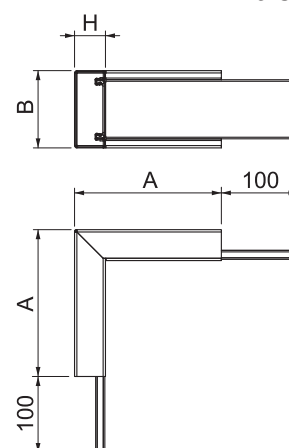
## Angle intérieur, hauteur de conduit 40 mm

Type	Couleur	Dim. A mm	Dim. B mm	Dim. H mm	Emb. P pièce	Poids kg/100 pc.	N° d'article
PLM IC 0410 FS	—	190	100	40	1	116.000	7218050
PLM IC 0410 RW	Blanc pur	190	100	40	1	116.000	7218052



Angle intérieur coupe-feu avec revêtement intumescent pour conduit d'installation PYROLINE® Rapid PLM. Convient pour un montage mural et au plafond, un montage en faux plancher et sur des systèmes suspendus. Montage sans outil avec kit de raccordement PLM SI. Le couvercle est clipsé sans outil, ce qui permet une inspection et une ouverture rapides. Le surplomb du couvercle permet un montage décalé du couvercle pour une liaison équipotentielle continue de toute la section du conduit.

### Dimensions



Angle plat, hauteur de conduit 40 mm

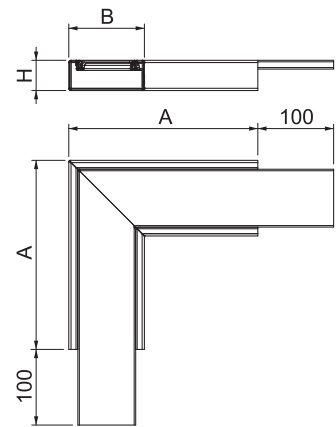
St FS P



Type	Couleur	Dim.	Dim.	Dim.	Emb.	Poids	N° d'article
		A mm	B mm	H mm			
PLM FA 0410 FS	—	250	100	40	1	—	7218062
PLM FA 0410 RW	Blanc pur	250	100	40	1	—	7218064

Angle plat coupe-feu avec revêtement intumescent pour conduit d'installation PYROLINE® Rapid PLM. Convient pour un montage mural et au plafond, un montage en faux plancher et sur des systèmes suspendus. Montage sans outil avec kit de raccordement PLM SI. Le couvercle est clipsé sans outil, ce qui permet une inspection et une ouverture rapides. Le surplomb du couvercle permet un montage décalé du couvercle pour une liaison équipotentielle continue de toute la section du conduit.

Dimensions



Pièce de dérivation en T, hauteur de conduit 40 mm

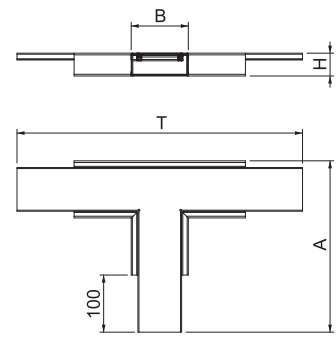
St FS P



Type	Couleur	Dim.	Dim.	Dim.	Dim.	Emb.	Poids	N° d'article
		A mm	B mm	H mm	T mm			
PLM TB 0410 FS	—	300	100	40	500	1	—	7218074
PLM TB 0410 RW	Blanc pur	300	100	40	500	1	—	7218076

Pièce de dérivation en T coupe-feu avec revêtement intumescent pour conduit d'installation PYROLINE® Rapid PLM. Convient pour un montage mural et au plafond, un montage en faux plancher et sur des systèmes suspendus. Montage sans outil avec kit de raccordement PLM SI. Le couvercle est clipsé sans outil, ce qui permet une inspection et une ouverture rapides. Le surplomb du couvercle permet un montage décalé du couvercle pour une liaison équipotentielle continue de toute la section du conduit.

Dimensions



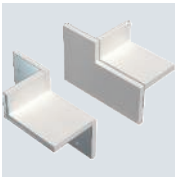


St FS P

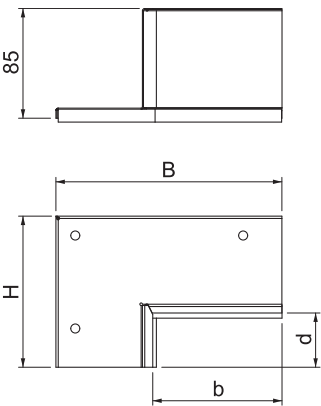
Kit de raccordement mural, 2 côtés, pour montage en angle, hauteur de conduit 40 mm

Type	Couleur	Dim.	Dim.	Dim.	Dim.	Emb. Piece	Poids kg/100 pc.	N° d'article
		B mm	H mm	b mm	d mm			
PLM CC 0410 FS	—	175	117	100	42	1	41.920	7218134
PLM CC 0410 RW	Blanc pur	175	117	100	42	1	41.920	7218136

Kit de raccordement mural, 2 côtés, avec étanchéité aux fumées intégrée pour conduit d'installation PYROLINE® Rapid PLM. Pour le montage du conduit coupe-feu lors d'une traversée de mur et lorsque le conduit est placé en angle.



Dimensions



St FS P

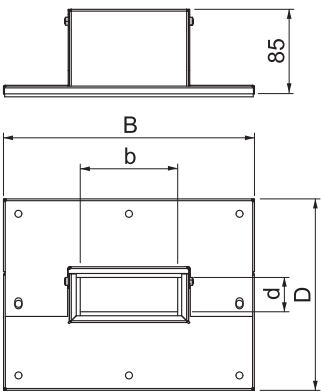
Kit de raccordement mural pour montage suspendu 4 cotés, hauteur de conduit 40 mm

Type	Couleur	Dim.	Dim.	Dim.	Dim.	Emb. Piece	Poids kg/100 pc.	N° d'article
		B mm	b mm	D mm	d mm			
PLM WC 0410 FS	—	252	100	192	40	1	55.300	7218122
PLM WC 0410 RW	Blanc pur	252	100	192	40	1	55.300	7218124

Kit de raccordement mural 4 cotes avec étanchéité aux fumées intégrée pour conduit d'installation PYROLINE® Rapid PLM. Pour le montage du conduit coupe-feu lors d'une traversée de mur, et lorsque le conduit est suspendu. Peut également être utilisé comme kit de raccordement mural à 3 côtés pour le montage direct du conduit au mur ou au plafond.



Dimensions



# Conduit métallique PYROLINE Rapid PLM, largeur 40 mm, hauteur 44 mm

## Embout, hauteur de conduit 40 mm

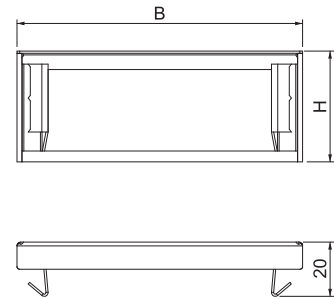
St FS P



Type	Couleur	Dim.	Dim.	Emb.	Poids	N° d'article
		B mm	H mm			
PLM EP 0410 FS	—	105	41	1	5.550	7218086
PLM EP 0410 RW	Blanc pur	105	41	1	5.550	7218088

Embout coupe-feu avec revêtement intumescent pour fermer le conduit d'installation PYROLINE® Rapid PLM.

### Dimensions



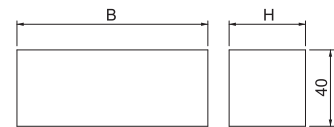
## Bloc mousse, hauteur de conduit 40 mm



Type	Dim.	Dim.	Pack	Weight	N° d'article
	B mm	H mm	Piece	kg/100 pc.	
PLM CO 0410	100	40	1	0.310	7218158

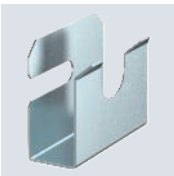
Bloc mousse pour conduit coupe-feu Pyroline Rapid PLM permettant une étanchéité aux fumées. Un bloc mousse doit être inséré à chaque jonction de conduit, chaque jonction de couvercle ainsi qu'aux sorties de câbles où le mastic ASX-K devra être associé.

### Dimensions



## Étrier à câbles pour fixation murale, hauteur de conduit 40 mm

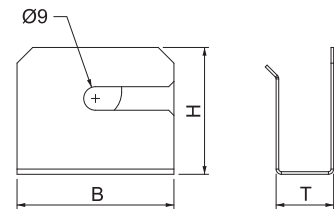
st FS



Type	Dim.	Dim.	Dim.	Emb.	Poids	N° d'article
	B mm	H mm	T mm			
PLM WB 0410 FS	60	49	22	10	4.600	7218152

Empêche la chute des câbles lors d'un montage mural du conduit PLM D 0410.

### Dimensions





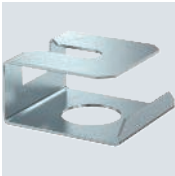
# Conduit métallique PYROLINE Rapid PLM, largeur 40 mm, hauteur 44 mm

St FS

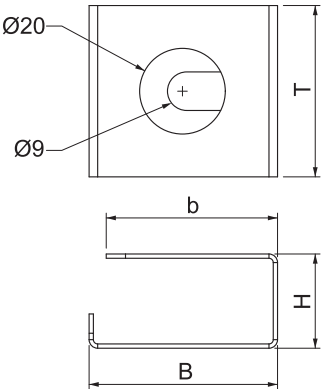
## Étrier à câble pour montage au plafond, hauteur de conduit 40 mm

Type	Dim. B mm	Dim. H mm	Dim. T mm	Dim. b mm	Emb. Piec	Poids kg/100 pc.	Item no.
PLM CB 0410 FS	44	22	40	40	10	2.800	7218146

Empêche la chute des câbles lors d'un montage au plafond du conduit PLM D 0410 PLM D 0410.



Dimensions



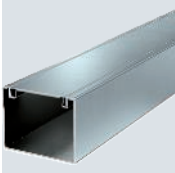
# Conduit métallique PYROLINE Rapid PLM, hauteur 80 mm

St FS P

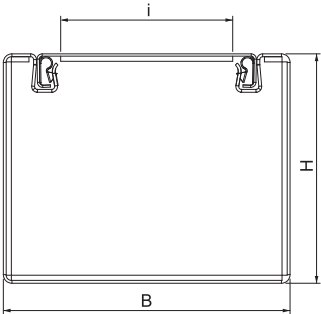
## Conduit d'installation avec treillis coupe-feu PYROLINE® Rapid PLM, hauteur de conduit 80 mm

Type	Dim. B mm	Dim. H mm	Dim. i mm	Dim. L mm	Couleur	Emb. m	Poids kg/100 m	N° d'article
PLM D 0810 FS	100	80	62	2000	—	2	—	7218008
PLM D 0810 RW	100	80	62	2000	Blanc pur	2	—	7218010

Conduit d'installation métallique avec revêtement coupe-feu intumescent pour le passage de câbles protégé du feu. Classé comme conduit d'installation EI30, EI60, EI90 et EI120 selon la norme EN 13501-2, testé selon la norme EN 1366-5. Le conduit empêche la propagation du feu pendant la durée classée, offrant ainsi une protection contre les effets d'un incendie de câbles et d'un incendie extérieur. Convient pour un montage mural et au plafond, un montage en faux plancher et sur des systèmes suspendus. Montage sans outil avec kit de raccordement de jonction PLM SL. Seuls des raccords pré-connectés homologués peuvent être utilisés. Le couvercle est clipsé sans outil, ce qui permet un contrôle et une ouverture ultérieurs rapides. Montage décalé du couvercle pour une liaison équipotentielle continue de toute la section du conduit.

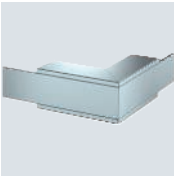


Dimensions



Angle extérieur, hauteur de conduit 80 mm

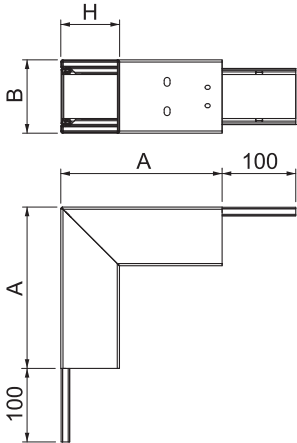
St FS P



Type	Couleur	Dim.	Dim.	Dim.	Emb. Pc	Poids kg/100 pc.	N° d'article
		A mm	B mm	H mm			
PLM EC 0810 FS	—	220	100	80	1	152.000	7218042
PLM EC 0810 RW	Blanc pur	220	100	80	1	152.000	7218044

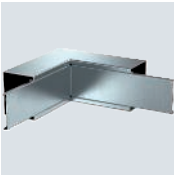
Angle extérieur coupe-feu avec revêtement intumescent pour conduit d'installation PYROLINE® Rapid PLM. Convient pour un montage mural et au plafond, un montage en faux plancher et sur des systèmes suspendus. Montage sans outil avec kit de raccordement PLM SI. Le couvercle est clipsé sans outil, ce qui permet une inspection et une ouverture rapides. Le surplomb du couvercle permet un montage décalé du couvercle pour une liaison équipotentielle continue de toute la section du conduit.

Dimensions



Angle intérieur, hauteur de conduit 80 mm

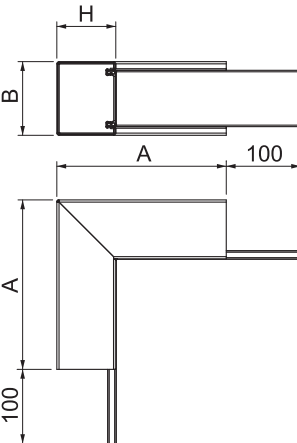
St FS P



Type	Couleur	Dim.	Dim.	Dim.	Emb. Pc	Poids kg/100 pc.	N° d'article
		A mm	B mm	H mm			
PLM IC 0810 FS	—	230	100	80	1	156.000	7218054
PLM IC 0810 RW	Blanc pur	230	100	80	1	156.000	7218056

Angle intérieur coupe-feu avec revêtement intumescent pour conduit d'installation PYROLINE® Rapid PLM. Convient pour un montage mural et au plafond, un montage en faux plancher et sur des systèmes suspendus. Montage sans outil avec kit de raccordement PLM SI. Le couvercle est clipsé sans outil, ce qui permet une inspection et une ouverture rapides. Le surplomb du couvercle permet un montage décalé du couvercle pour une liaison équipotentielle continue de toute la section du conduit.

Dimensions



## Conduit métallique PYROLINE Rapid PLM, hauteur 80 mm

St FS P

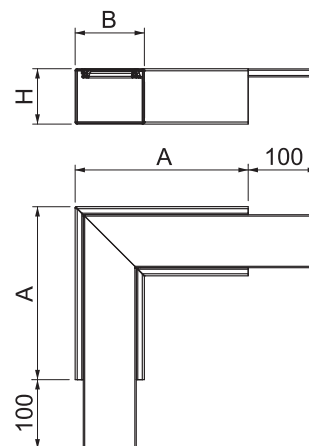
### Angle plat, hauteur de conduit 80 mm

Type	Couleur	Dim. A mm	Dim. B mm	Dim. H mm	Emb. Pc	Poids kg/100 pc.	N° d'article
PLM FA 0810 FS	—	250	100	80	1	—	7218066
PLM FA 0810 RW	Blanc pur	250	100	80	1	—	7218068

Angle plat coupe-feu avec revêtement intumescent pour conduit d'installation PYROLINE® Rapid PLM. Convient pour un montage mural et au plafond, un montage en faux plancher et sur des systèmes suspendus. Montage sans outil avec kit de raccordement PLM SI. Le couvercle est clipsé sans outil, ce qui permet une inspection et une ouverture rapides. Le surplomb du couvercle permet un montage décalé du couvercle pour une liaison équipotentielle continue de toute la section du conduit.



#### Dimensions



St FS P

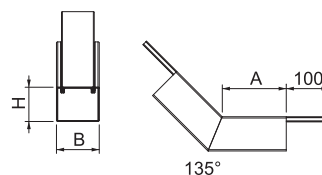
### Coude concave montant, hauteur de conduit 80 mm

Type	Couleur	Dim. A mm	Dim. B mm	Dim. H mm	Emb. Pc	Poids kg/100 pc.	N° d'article
PLM BR 0810 FS	—	150	100	80	1	138.000	7218114
PLM BR 0810 RW	Blanc pur	150	100	80	1	—	7218116

Coude concave à 45°, version montante, coupe-feu avec revêtement intumescent pour conduit d'installation PYROLINE® Rapid PLM. Convient pour un montage mural et au plafond, un montage en faux plancher et sur des systèmes suspendus. Montage sans outil avec kit de raccordement PLM SI. Le couvercle est clipsé sans outil, ce qui permet une inspection et une ouverture rapides. Le surplomb du couvercle permet un montage décalé du couvercle pour une liaison équipotentielle continue de toute la section du conduit.



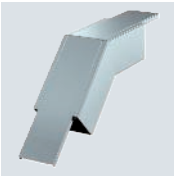
#### Dimensions





Coude 45° convexe, hauteur de conduit 80 mm

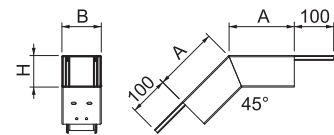
St FS P



Type	Couleur	Dim.	Dim.	Dim.	Emb.	Poids	N°d'article
		A mm	B mm	H mm			
PLM BF 0810 FS	—	165	100	80	1	129.000	7218106
PLM BF 0810 RW	Blanc pur	165	100	80	1	129.000	7218108

Coude 45° convexe, coupe-feu avec revêtement intumescent pour conduit d'installation PYROLINE® Rapid PLM. Convient pour un montage mural et au plafond, un montage en faux plancher et sur des systèmes suspendus. Montage sans outil avec kit de raccordement PLM SI. Le couvercle est clipsé sans outil, ce qui permet une inspection et une ouverture rapides. Le surplomb du couvercle permet un montage décalé du couvercle pour une liaison équipotentielle continue de toute la section du conduit.

Dimensions



Pièce de dérivation en T, hauteur de conduit 80 mm

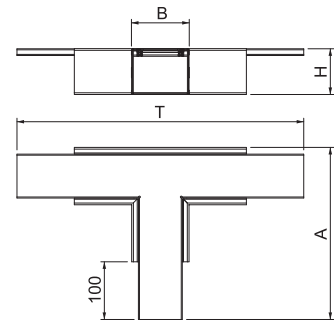
St FS P



Type	Couleur	Dim.	Dim.	Dim.	Dim.	Emb.	Poids	N°d'article
		A mm	B mm	H mm	T mm			
PLM TB 0810 FS	—	300	100	80	500	1	—	7218078
PLM TB 0810 RW	Blanc pur	300	100	80	500	1	—	7218080

Pièce de dérivation en T coupe-feu avec revêtement intumescent pour conduit d'installation PYROLINE® Rapid PLM. Convient pour un montage mural et au plafond, un montage en faux plancher et sur des systèmes suspendus. Montage sans outil avec kit de raccordement PLM SI. Le couvercle est clipsé sans outil, ce qui permet une inspection et une ouverture rapides. Le surplomb du couvercle permet un montage décalé du couvercle pour une liaison équipotentielle continue de toute la section du conduit.

Dimensions

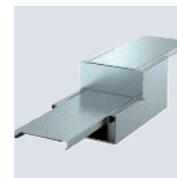


St FS P

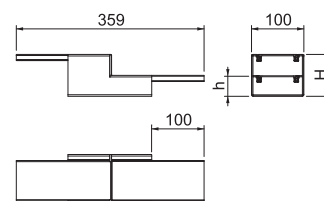
## Réducteur, droit, de 80 mm à 40 mm de hauteur de conduit

Type	Couleur	Dim. H mm	Dim. h mm	Emb. Pc	Poids kg/100 pc.	N° d'article
PLM RP 0810 FS	—	80	40	1	—	7218098
PLM RP 0810 RW	Blanc pur	80	40	1	—	7218100

Réducteur coupe-feu avec revêtement intumescent pour la réduction symétrique de conduits droits PLM D 0810 à PLM D 0410. Convient pour un montage mural et au plafond, un montage en faux plancher et sur des systèmes suspendus. Montage sans outil avec kit de raccordement PLM SI. Le couvercle est clipsé sans outil, ce qui permet une inspection et une ouverture rapides. Le surplomb du couvercle permet un montage décalé du couvercle pour une liaison équipotentielle continue de toute la section du conduit.



### Dimensions

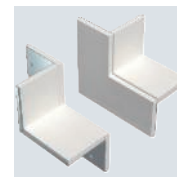


St FS P

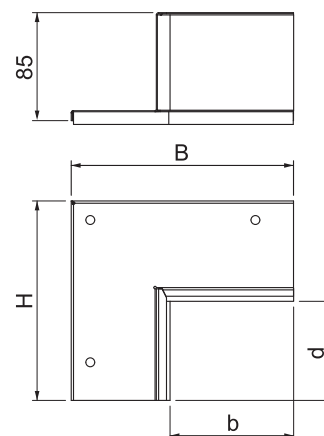
## Kit de raccordement mural, 2 cotés pour montage en angle, hauteur de conduit 80 mm

Type	Couleur	Dim. B mm	Dim. H mm	Dim. b mm	Dim. d mm	Emb. Pc	Poids kg/100 pc.	N° d'article
PLM CC 0810 FS	—	175	157	100	82	1	49.780	7218138
PLM CC 0810 RW	Blanc pur	175	157	100	82	1	49.780	7218140

Kit de raccordement mural, 2 côtés, avec étanchéité aux fumées intégrée pour conduit d'installation PYROLINE® Rapid PLM. Pour le montage du conduit coupe-feu lors d'une traversée de mur et lorsque le conduit est placé en angle.

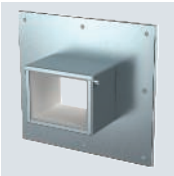


### Dimensions



Kit de raccordement mural pour montage suspendu 4 cotés, hauteur 80 mm

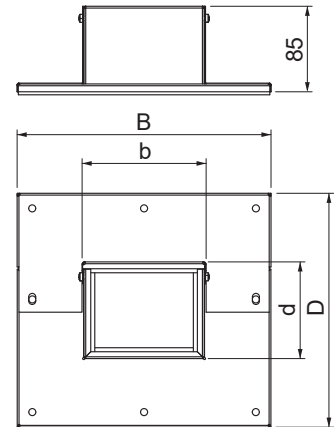
St FS P



Type	Couleur	Dim. B mm	Dim. b mm	Dim. D mm	Dim. d mm	Emb. Piece	Poids kg/100 pc.	N°d'article
PLM WC 0810 FS	—	252	100	232	80	1	65.300	7218126
PLM WC 0810 RW	Blanc pur	252	100	232	80	1	64.300	7218128

Kit de raccordement mural 4 cotes avec étanchéité aux fumées intégrée pour conduit d'installation PYROLINE® Rapid PLM. Pour le montage du conduit coupe-feu lors d'une traversée de mur, et lorsque le conduit est suspendu. Peut également être utilisé comme kit de raccordement mural à 3 côtés pour le montage direct du conduit au mur ou au plafond.

Dimensions



Embout, hauteur de conduit 80 mm

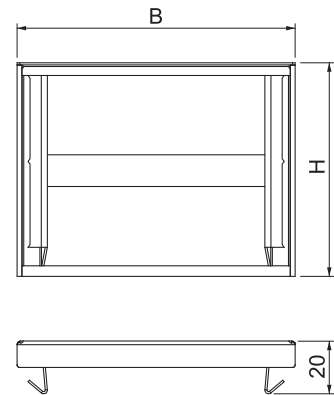
St FS P



Type	Couleur	Dim. B mm	Dim. H mm	Emb. Piece	Poids kg/100 pc.	N°d'article
PLM EP 0810 FS	—	105	81	1	10.840	7218090
PLM EP 0810 RW	Blanc pur	105	81	1	10.840	7218092

Embout coupe-feu avec revêtement intumescent pour fermer le conduit d'installation PYROLINE® Rapid PLM.

Dimensions





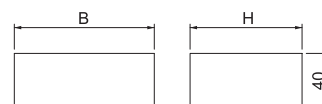
## Bloc mousse, hauteur de conduit 80 mm

Type	Dim. B mm	Dim. H mm		Emb. Pièce	Poids kg/100 pc.	N° d'article
PLM CO 0810	100	80		1	0.482	7218160

Bloc mousse pour conduit coupe-feu Pyroline Rapid PLM permettant une étanchéité aux fumées. Un bloc mousse doit être inséré à chaque sortie de câbles où le mastic ASX-K devra être associé.



### Dimensions

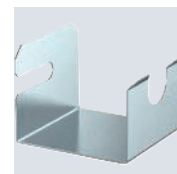


St FS

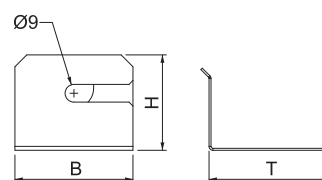
## Étrier à câbles pour fixation mural, hauteur de conduit 80 mm

Type	Dim. B mm	Dim. H mm	Dim. T mm		Emb. Pièce	Poids kg/100 pc.	N° d'article
PLM WB 0810 FS	60	49	62		10	6.400	7218154

Empêche la chute des câbles lors d'un montage mural du conduit PLM D 0410.



### Dimensions



## Conduit métallique PYROLINE Rapid PLM, hauteur 80 mm

### Étrier à câbles pour montage au plafond, hauteur de conduit 80 mm

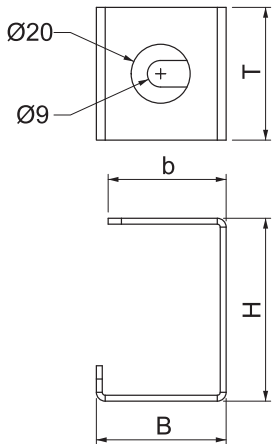
St FS



Type	Dim. B mm	Dim. H mm	Dim. T mm	Dim. b mm	Emb. Pc	Poids kg/100 pc.	N° d'article
PLM CB 0810 FS	44	62	45	40	10	9.300	7218148

Empêche la chute des câbles lors d'un montage au plafond du conduit PLM D 0410 PLM D 0410.

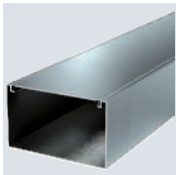
#### Dimensions



## Conduit métallique PYROLINE Rapid PLM, hauteur 120 mm

St FS P

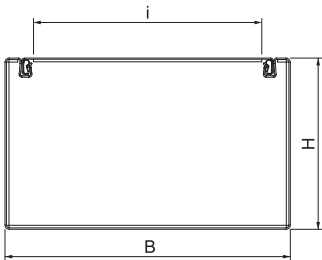
### Conduit d'installation coupe-feu PYROLINE® Rapid PLM, hauteur de conduit 120 mm



Type	Dim. B mm	Dim. H mm	Dim. i mm	Dim. L mm	Couleur	Emb. m	Poids kg/100 m	N° d'article
PLM D 1220 FS	200	120	162	2000	—	2	—	7218012
PLM D 1220 RW	200	120	162	2000	Blanc pur	2	—	7218014

Conduit d'installation métallique coupe-feu intumescent pour le passage de câbles à l'abri du feu. Classé comme conduit d'installation EI30, EI60 et EI90 selon la norme EN 13501-2, testé selon la norme EN 1366-5. Le conduit empêche la propagation du feu pendant la durée classée, offrant ainsi une protection contre les effets d'un incendie de câbles. Convient pour un montage mural et au plafond, un montage sous les planchers et sur des systèmes porteurs. Montage sans outil avec connecteur de jonction PLM SI. Seuls des raccords pré-connectés homologués peuvent être utilisés. Le couvercle est endoqueté sans outil, ce qui permet un contrôle et une affectation ultérieurs rapides. Montage décalé du couvercle pour une liaison équipotentielle continue de toute la section du conduit.

#### Dimensions

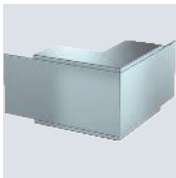


# Conduit métallique PYROLINE Rapid PLM, hauteur 120 mm

St FS P

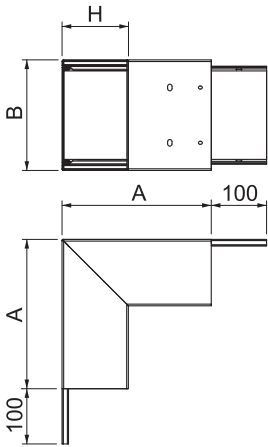
## Angle extérieur, hauteur de conduit 120 mm

Type	Couleur	Dim.	Dim.	Dim.	Emb.	Poids	N° d'article
		A mm	B mm	H mm			
PLM EC 1220 FS	—	270	200	120	1	300.000	7218046
PLM EC 1220 RW	Blanc pur	270	200	120	1	300.000	7218048



Angle extérieur avec grille coupe-feu avec revêtement intumescent pour conduit d'installation PYROLINE® Rapid PLM. Convient pour un montage mural et au plafond, un montage en faux plancher et sur des systèmes suspendus. Montage sans outil avec kit de raccordement PLM SI. Le couvercle est clipsé sans outil, ce qui permet une inspection et une ouverture rapides. Le surplomb du couvercle permet un montage décalé du couvercle pour une liaison équipotentielle continue de toute la section du conduit.

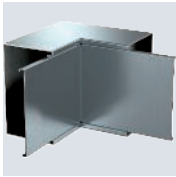
Dimensions



St FS P

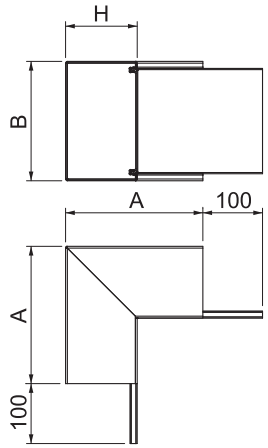
## Angle intérieur, hauteur de conduit 120 mm

Type	Couleur	Dim.	Dim.	Dim.	Emb.	Poids	N° d'article
		A mm	B mm	H mm			
PLM IC 1220 FS	—	230	200	120	1	246.000	7218058
PLM IC 1220 RW	Blanc pur	230	200	120	1	246.000	7218060



Angle intérieur coupe-feu intumescent pour conduit d'installation PYROLINE® Rapid PLM. Convient pour un montage mural et au plafond direct, un montage sous les planchers du système et sur des systèmes porteurs. Montage du joint sans outil avec connecteur de joint PLM SI. Le couvercle est encliqueté sans outil, ce qui permet une inspection et une affectation ultérieure rapides. Le surplomb du couvercle permet un montage décalé du couvercle pour une liaison équipotentielle continue de toute la section du conduit.

Dimensions



# Conduit métallique PYROLINE Rapid PLM, hauteur 120 mm

## Angle plat, hauteur de conduit 120 mm

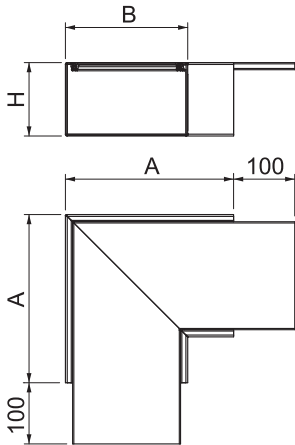
St FS P



Type	Couleur	Dim.	Dim.	Dim.	Emb.	Poids	N° d'article
		A mm	B mm	H mm			
PLM FA 1220 FS	—	275	200	120	1	—	7218070
PLM FA 1220 RW	Blanc pur	275	200	120	1	—	7218072

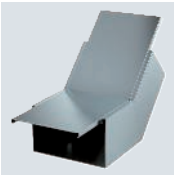
Angle plat coupe-feu intumescent pour conduit métallique PYROLINE® Rapid PLM. Convient pour le montage direct au mur et au plafond, le montage sous les planchers du système et sur les systèmes porteurs. Montage sans outil du joint avec connecteur de joint PLM SI. Le couvercle est encliqueté sans outil, ce qui permet un contrôle et une affectation ultérieurs rapides. Le surplomb du couvercle permet un montage décalé du couvercle pour une liaison équipotentielle continue de toute la section du conduit.

### Dimensions



## Coude 45° concave, hauteur de conduit 120 mm

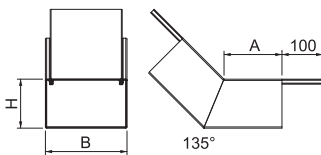
St FS P



Type	Couleur	Dim.	Dim.	Dim.	Emb.	Poids	N° d'article
		A mm	B mm	H mm			
PLM BR 1220 FS	—	142	200	120	1	242.000	7218118
PLM BR 1220 RW	Blanc pur	142	200	120	1	242.000	7218120

Coude 45° concave coupe-feu intumescent pour conduit d'installation PYROLINE® Rapid PLM. Convient pour un montage direct au mur et au plafond, un montage sous les planchers du système et sur des systèmes porteurs. Montage de l'assemblage sans outil avec connecteur d'assemblage PLM SI. Le couvercle est encliqueté sans outil, ce qui permet un contrôle et une affectation ultérieurs rapides. Le surplomb du couvercle permet un montage décalé du couvercle pour une liaison équipotentielle continue de toute la section du conduit.

### Dimensions





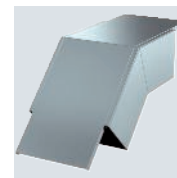
# Conduit métallique PYROLINE Rapid PLM, hauteur 120 mm

St FS P

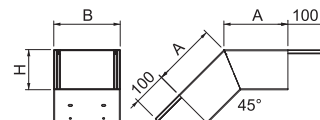
## Coude 45° convexe, hauteur de conduit 120 mm

Type	Couleur	Dim. A mm	Dim. B mm	Dim. H mm	Emb. Pc	Poids kg/100 pc.	N° d'article
PLM BF 1220 FS	—	190	200	120	1	243.000	7218110
PLM BF 1220 RW	Blanc pur	190	200	120	1	243.000	7218112

Coude 45° convexe coupe-feu intumescent pour conduit d'installation PYROLINE® Rapid PLM. Convient pour un montage direct au mur et au plafond, un montage sous les planchers du système et sur des systèmes porteurs. Montage de l'assemblage sans outil avec connecteur d'assemblage PLM SI. Le couvercle est endoqueté sans outil, ce qui permet un contrôle et une affectation ultérieurs rapides. Le surplomb du couvercle permet un montage décalé du couvercle pour une liaison équipotentielle continue de toute la section du conduit.



### Dimensions

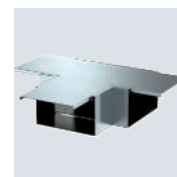


St FS P

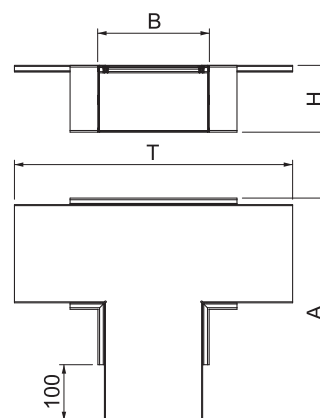
## Pièce de dérivation en T, hauteur de conduit 120 mm

Type	Colour	Dim. A mm	Dim. B mm	Dim. H mm	Dim. T mm	Pack Pc	Weight kg/100 pc.	N° d'article
PLM TB 1220 FS	—	400	200	120	600	1	—	7218082
PLM TB 1220 RW	Pure white	400	200	120	600	1	—	7218084

Pièce de dérivation en T coupe-feu intumescent pour conduit d'installation PYROLINE® Rapid PLM. Convient pour un montage direct au mur et au plafond, un montage sous les planchers du système et sur des systèmes porteurs. Montage sans outil de l'articulation avec connecteur d'articulation PLM SI. Le couvercle est endoqueté sans outil, ce qui permet une inspection et une réaffectation rapides. Le surplomb du couvercle permet un montage décalé du couvercle pour une liaison équipotentielle continue de toute la section du conduit.



### Dimensions



# Conduit métallique PYROLINE Rapid PLM, hauteur 120 mm

## Réducteur droit, de 120 mm à 80 mm de hauteur de conduit

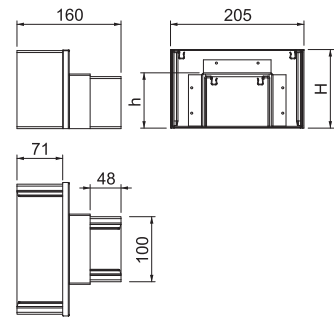
St FS P



Type	Couleur	Dim.	Dim.	Emb.	Poids	N° d'article
		H mm	h mm			
PLM RP 1220 FS	—	120	80	1	—	7218102
PLM RP 1220 RW	Blanc pur	80	40	1	—	7218104

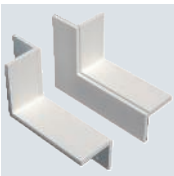
Réducteur coupe-feu intumescent pour la réduction symétrique de sections de conduits droits de PLM D 1220 à PLM D 0810. Convient pour le montage mural et au plafond direct, le montage sous les planchers du système et sur les systèmes porteurs. Montage de l'assemblage sans outil avec connecteur d'assemblage PLM SI. Le couvercle est encliqueté sans outil, ce qui permet un contrôle et une affectation ultérieurs rapides. Le surplomb du couvercle permet un montage décalé du couvercle pour une liaison équipotentielle continue de toute la section du conduit.

### Dimensions



## Kit pour traversée murale pour montage en angle, hauteur de conduit 120 mm

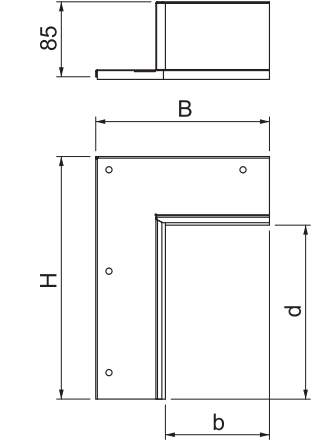
St FS P



Type	Couleur	Dim.	Dim.	Dim.	Dim.	Emb.	Poids	N° d'article
		B mm	b mm	H mm	d mm			
PLM CC 1220 FS	—	275	200	197	122	1	77.160	7218142
PLM CC 1220 RW	Blanc pur	275	200	197	122	1	77.160	7218144

Kit pour traversée murale pour montage en angle, avec joint intégré pour conduit d'installation PYROLINE® Rapid PLM. Pour le montage dans la zone des raccordements muraux et au plafond ainsi que des pénétrations murales dans les coins de la pièce. Kit composé de 2 composants opposés, adapté au montage au plafond ou au mur du conduit d'installation.

### Dimensions

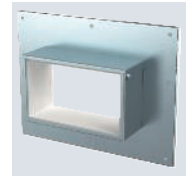


# Conduit métallique PYROLINE Rapid PLM, hauteur 120 mm

St FS P

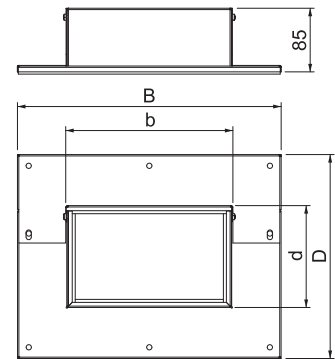
## Embase murale 4 cotés, hauteur de conduit 120 mm

Type	Couleur	Dim. B mm	Dim. b mm	Dim. D mm	Dim. d mm	Emb. Pc	Poids kg/100 pc.	N° d'article
PLM WC 1220 FS	—	352	200	272	120	1	94.600	7218130
PLM WC 1220 RW	Blanc pur	352	200	272	120	1	94.600	7218132



Embase murale 4 cotés avec joint intégré pour conduit d'installation PYROLINE® Rapid PLM. Pour le montage dans la zone des raccordements muraux et au plafond ainsi que des pénétrations murales dans les coins de la pièce. Peut également être utilisé comme manchon de raccordement mural à 3 côtés pour le montage direct du conduit au mur ou au plafond.

### Dimensions



St FS P

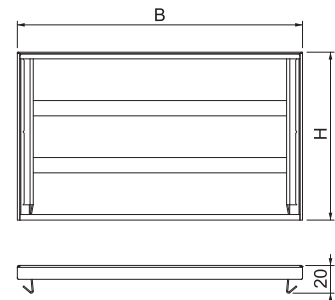
## Embout, hauteur de conduit 120 mm

Type	Couleur	Dim. B mm	Dim. H mm	Emb. Pc	Poids kg/100 pc.	N° d'article
PLM EP 1220 FS	—	205	121	1	25.670	7218094
PLM EP 1220 RW	Blanc pur	205	121	1	25.670	7218096



Embout coupe-feu intumescent pour fermer le conduit d'installation PYROLINE® Rapid PLM.

### Dimensions



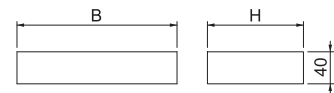
Joint en mousse, hauteur de conduit 120 mm



Type	Dim. B	Dim. H	Emb. Pc	Poids kg/100 pc.	N°d'article
	mm	mm			
PLM CO 1220	200	120	1	1.240	7218162

Bloc de mousse pour conduit coupe-feu Pyroline Rapid PLM. Permet l'étanchéité des sorties de câbles du conduit pour les torons de câbles et câbles de grand diamètre. Les sorties de câbles doivent être étanchéifiées avec le mastic coupe feu OBO type ASX.

Dimensions



Étrier à câble pour montage au mur, hauteur de conduit 120 mm

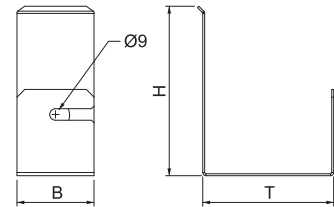
St FS



Type	Dim. B	Dim. H	Dim. T				Emb. Pc	Poids kg/100 pc.	N°d'article
	mm	mm	mm						
PLM WB 1220 FS	60	132	102				10	20.000	7218156

Aide à l'installation contre la chute des câbles lors du montage mural du conduit d'installation PLM D 1220.

Dimensions





# Conduit métallique PYROLINE Rapid PLM, hauteur 120 mm

St FS

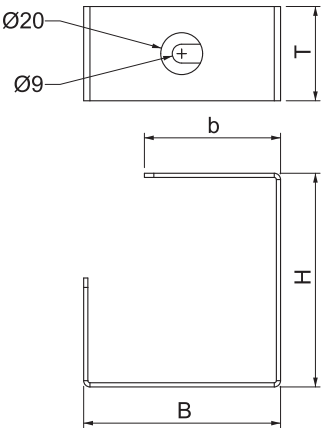
## Étrier à câble pour montage au plafond, hauteur de conduit 120 mm

Type	Dim. B mm	Dim. H mm	Dim. T mm	Dim. b mm	Emb. Pc	Poids kg/100 pc.	N° d'article
PLM CB 1220 FS	94	102	45	65	10	20.000	7218150

Aide à l'installation contre la chute des câbles lors du montage au plafond du conduit d'installation PLM D 1220.



Dimensions



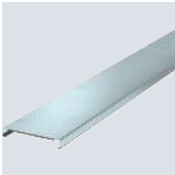
## Accessoires

St FS P

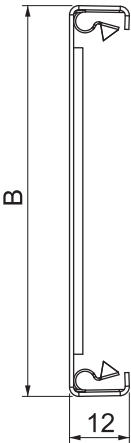
## Couvercle, largeur de conduit 100 mm

Type	Couleur	Dim. B mm	Emb. m	Poids kg/100 m	N° d'article
PLM LI 100 FS	—	76	2	—	7218020
PLM LI 100 RW	Blanc pur	76	2	—	7218022

Couvercle pour conduit d'installation PYROLINE® Rapid PLM. Clips de verrouillage pré-montés pour un montage sans outil et une liaison équipotentielle continue. Des clips de verrouillage supplémentaires peuvent être nécessaires lors de découpes de couvercles. Ceux-ci sont disponibles séparément (Référence 6288700).

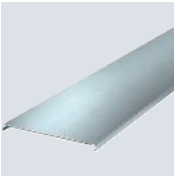


Dimensions



Couvercle, largeur de conduit 200 mm

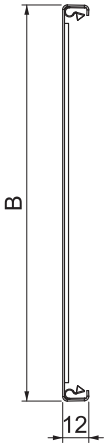
St FS P



Type	Couleur	Dim. B mm	Emb. Poids		N°d'article
			m	kg/100 m	
PLM LI 200 FS	—	176	2	—	7218024
PLM LI 200 RW	Blanc pur	176	2	—	7218026

Couvercle pour conduit d'installation PYROLINE® Rapid PLM. Clips de verrouillage pré-montés pour un montage sans outil et une liaison équipotentielle continue. Des clips de verrouillage supplémentaires peuvent être nécessaires lors de découpes de couvercles. Ceux-ci sont disponibles séparément (Référence 6288700).

Dimensions



Support traverse, largeur de conduit 100 mm

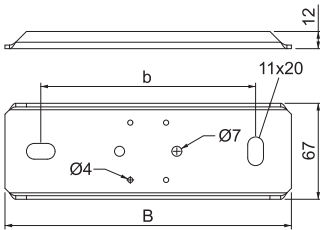
St FS



Type	Couleur	Dim. B mm	Dim. b mm	Emb. Poids		N°d'article
				Piece	kg/100 pc.	
PLM SU 100 FS	—	200	150	5	32.000	7218164
PLM SU 100 RW	Blanc pur	200	150	5	32.000	7218166

Pour montage suspendu du conduit d'installation PYROLINE® Rapid PLM. Traverse de suspension destinée à recevoir deux tiges filetées M10. Impérative pour l'éclissage de deux longueurs de conduit lors d'un montage suspendu.

Dimensions



St FS

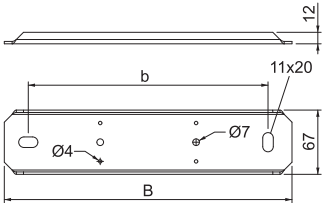
Support traverse, largeur de conduit 200 mm

Type	Couleur	Dim. B mm	Dim. b mm	Emb. Piece	Poids kg/100 pc.	N°d'article
PLM SU 200 FS	—	300	250	5	48.000	7218168
PLM SU 200 RW	Blanc pur	300	250	5	48.000	7218170



Pour montage suspendu du conduit d'installation PYROLINE® Rapid PLM. Traverse de suspension destinée à recevoir deux tiges filetées M10. Impérative pour l'éclissage de deux longueurs de conduit lors d'un montage suspendu.

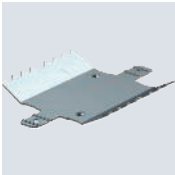
Dimensions



VA BK

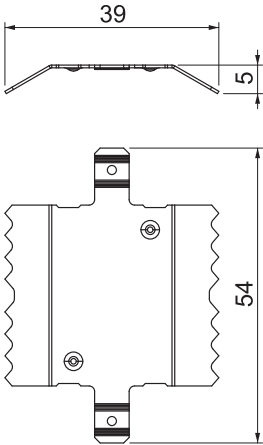
Éclisse, hauteur de conduit 44 mm

Type	Emb. Piece	Poids kg/100 pc.	N°d'article
PLM SI 0404	5	0.270	7218027



Éclisse pour montage sans outil du conduit d'installation PYROLINE® Rapid PLM D 0404.

Dimensions



Kit de raccordement, hauteur de conduit 40 mm

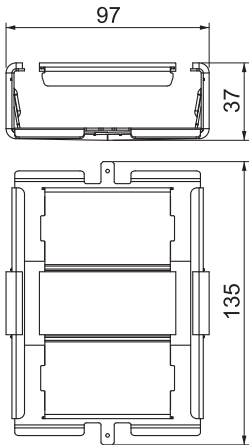
St FS



Type	Emb. Piece	Poids kg/100 pc.	N°d'article
PLM SI 0410	1	22.000	7218028

Kit de raccordement sans outil pour le conduit Pyroline Rapid PLM et ses composants. Equipé d'un matériaux permettant l'étanchéité aux fumées.

Dimensions



Kit de raccordement, hauteur de conduit 80 mm

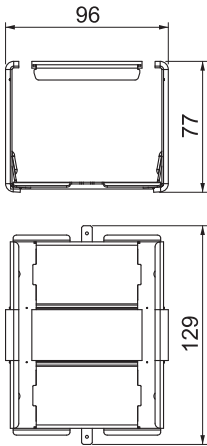
St FS



Type	Emb. Piece	Poids kg/100 pc.	N°d'article
PLM SI 0810	1	27.000	7218030

Kit de raccordement sans outil pour le conduit Pyroline Rapid PLM et ses composants. Equipé d'un matériaux permettant l'étanchéité aux fumées.

Dimensions



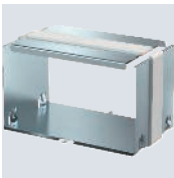


St FS

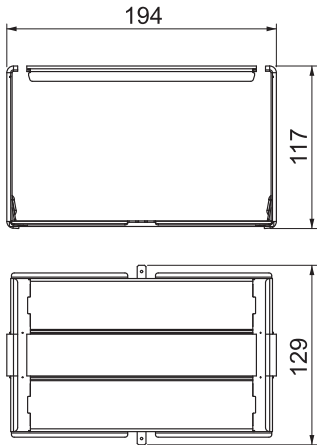
Kit de raccordement, hauteur de conduit 120 mm

Type	Emb. Piece	Poids kg/100 pc.	N° d'article
PLM SI 1220	1	42.000	7218032

Kit de raccordement sans outil pour le conduit Pyroline Rapid PLM et ses composants. Equipé d'un matériaux permettant l'étanchéité aux fumées.



Dimensions

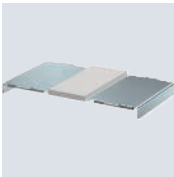


St FS

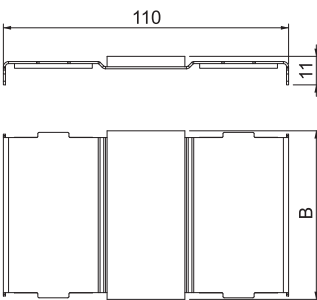
Jonction de couvercle

Type	Pour largeur de conduit mm	Dim. B mm	Emb. Piece	Poids kg/100 pc.	N° d'article
PLM LS 100	100	65	1	5.500	7218034
PLM LS 200	200	165	1	14.000	7218036

Pour le maintien et l'étanchéité lors de découpes de couvercles.



Dimensions





Pour connaître  
votre interlocuteur  
commercial,  
scannez-moi !

**Siège Social - Stock OBO Bettermann Nord**

OBO Bettermann SASU  
ZI des Béthunes - 34 Avenue du Fief  
BP 49524 Saint-Ouen l'Aumône  
95060 Cergy Pontoise Cedex

**Stock OBO Bettermann Sud**

OBO Bettermann SASU  
2 Av. Blaise Pascal  
Cellule B3  
38090 Vaulx-Milieu

Tél : 01 34 40 70 20

Fax : 01 34 40 70 29

E-Mail : [info@obo.fr](mailto:info@obo.fr)

**[www.obo.fr](http://www.obo.fr)**

© OBO Bettermann 08/2025 FR